


# ÚZEMNÍ PLÁN NEKOŘ UPRAVENÝ NÁVRH VÝKRES ŠIRŠÍCH VZTAHŮ

## ZÁMĚRY ZE ZÚR PARDUBICKÉHO KRAJE

### Dopravní koridory nadmístního významu

 Koridor pro umístění stavby D28 - přeložka silnice I/11; úsek Šedivec - Lichkov

### Územní systém ekologické stability


 Osa nadregionálního biokoridoru

 Regionální biocentrum

 Regionální biokoridor

## ZÁMĚRY Z ÚZEMNÍHO PLÁNU PŘESAHUJÍCÍ SVÝM VLIVEM ŘEŠENÉ ÚZEMÍ

### Dopravní infrastruktura

 Osa komunikace - plochy silniční dopravy navržené územním plánem

### Územní systém ekologické stability

 Nadregionální biokoridor (K81V)

 Regionální biocentrum

 Regionální biokoridor

 Lokální biocentrum


 Lokální biokoridor

 Nadregionální biokoridor funkční osa (K81MB)

 Nadregionální biokoridor - nefunkční osa (K81MB)

## VYBRANÉ STÁVAJÍCÍ JEVY


### Hranice

 Hranice řešeného území - shodné s hranicemi obce


### Technická infrastruktura

 Vodní elektrárna

### Záplavové území

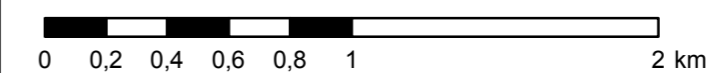
 Záplavové území Q100

### Ochrana přírody

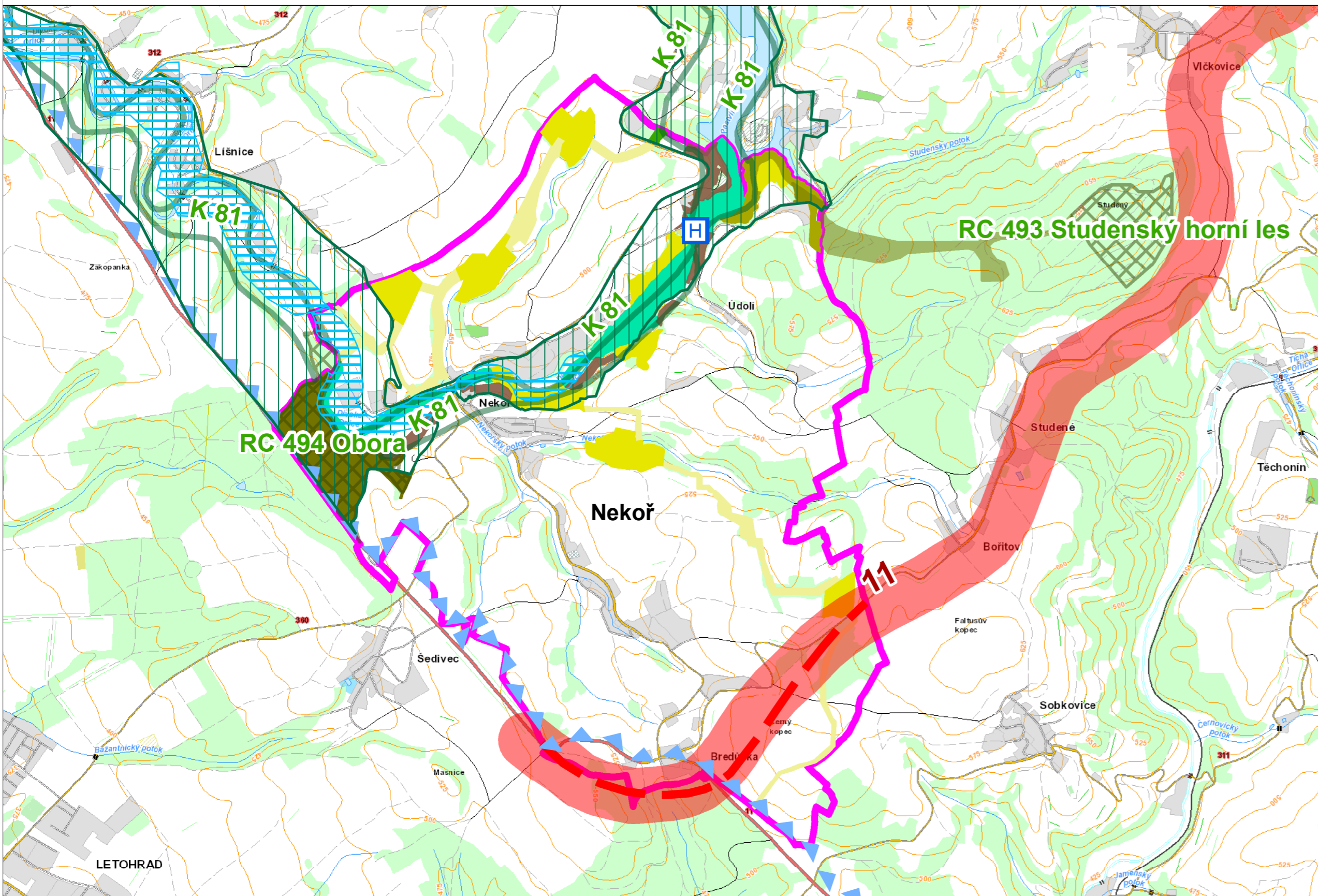
 Přírodní park

### Ochrana vod

 CHOPAV



Mapový podklad: CENIA/cenia\_t\_podklad, <http://geoportal.gov.cz>



## ÚZEMNÍ PLÁN NEKOŘ - UPRAVENÝ NÁVRH

Objednatel: **Obec Necoř**

Pořizovatel: **Městský úřad Žamberk**

Zhotovitel: **Institut regionálních informací, s.r.o. IRI**

Oprávněný zástupce: **Ing. Milada Kadlecová**

Hlavní projektant: **Ing. arch. Martina Kabelková**

Číslo autorizace: **03 844**

## VÝKRES ŠIRŠÍCH VZTAHŮ

Měřítko  
1 : 25 000

**D.2**