

dne **31. 8. 2022** od **7:30** do **18:30** hodin

Plánovaná odstávka zahrnuje tyto lokality:**Nekoř (okres Ústí nad Orlicí)**část obce **Bredůvka**

č. p. 3, 4, 6, 7, 8, 10, 13, 15, 16, 18, 20, 21, 22, 23, 26, 233

část obce **Nekoř**

č. p. 1, 2, 4, 5, 6, 8-19, 21-41, 43, 45, 46, 47, 48, 54, 72, 88, 91, 92, 93, 99, 100, 101, 103, 108, 109, 110, 112-135, 137, 138, 139, 140, 142, 143, 145-165, 167, 170, 171, 172, 173, 175, 176, 178-188, 190-204, 206-210, 215-229, 232, 234, 236-240, 242, 243, 244, 246, 248-252, 255-262, 264-268, 270, 271, 272, 273, 275, 277, 278, 282-289, 291-300, 302, 303, 304, 305, 307, 308, 309, 311, 312, 314, 316-323, 325, 327-331, 333, 335, 342, 344, 345, 352, 353, 354, 355, 357, 360, 361, 363, 365-369

č. ev. 7, 10, 11, 14, 20, 22, 24, 31, 79, 98, 106, 125, 131, 133, 143, 146, 147, 148, 149, 155, 156, 159, 161, 164

část obce **Údolí**

č. p. 2, 12, 21, 27

č. ev. 40, 80, 89, 94, 99, 107, 112, 114, 115, 116, 126, 132, 134, 137, 151, 152, 157

kat. území **Nekoř** (kód **702731**): **parcelní č.** ST.449, ST.566, 51/2, 74/2, 122/3, 345/3, 392, 478, 483, 514/1, 526, 529, 575, 703, 869, 1341/3, 1353, 1394/2, 1406/8, 1530/4, 1686/2, 1763, 1934/22, 1943/1, 2153, 2262/2, 2510/2, 2975, 2994, 3131/2, 3196/4**Pastviny (okres Ústí nad Orlicí)**

č. p. 32, 36

Sobkovice (okres Ústí nad Orlicí)

č. p. 1-8, 10-16, 18, 19, 20, 22-32, 34-54, 56-60, 72-80, 82, 83, 84, 86, 87, 89-94, 97-101, 103-127, 130, 131

kat. území **Sobkovice** (kód **752037**): **parcelní č.** 81, 144, 193, 375/8, 463/6, 463/7, 463/9, 463/10, 479/23, 529/2, 534/6, 713/17**Studené (okres Ústí nad Orlicí)****UPOZORNĚNÍ**

Dotčené zařízení distribuční soustavy je nutné i v době odstávky považovat za zařízení pod napětím, a proto vás žádáme o dodržení všech zásad bezpečnosti a provedení opatření potřebných k zamezení případných škod na zdraví a majetku. | Provozovatelé výroben elektřiny jsou povinni zajistit přerušeni dodávky elektřiny z výroby do vypnutého úseku distribuční soustavy.

NEJDE VÁM ELEKTŘINA...

TIP: Registrujte se zdarma na www.cezdistribuce.cz/sluzba a informace o odstávkách elektřiny budete dostávat e-mailem nebo SMS. U poruch zasíláme SMS s předpokládanou dobou obnovení dodávek. | Aktuální stav dodávek elektřiny na konkrétní adrese zjistíte snadno, rychle a bez registrace na portále **Bez Šťávy** (www.bezstavy.cz).

část obce **Bořitov**

č. p. 1, 2, 5, 8, 9, 13-29, 31

část obce **Studené**

č. p. 2-18, 20, 22, 23, 24, 26, 29-37, 40, 41, 42, 44, 45, 47-53, 55, 56, 57, 59, 62, 63, 65

č. ev. 1, 201

kat. území **Studené** (kód **758248**): **parcelní č.** 1, 3, 32, 57, 86, 88/1, 133, 147/4, 162/5, 309, 310, 322/5, 501

Šedivec (okres Ústí nad Orlicí)

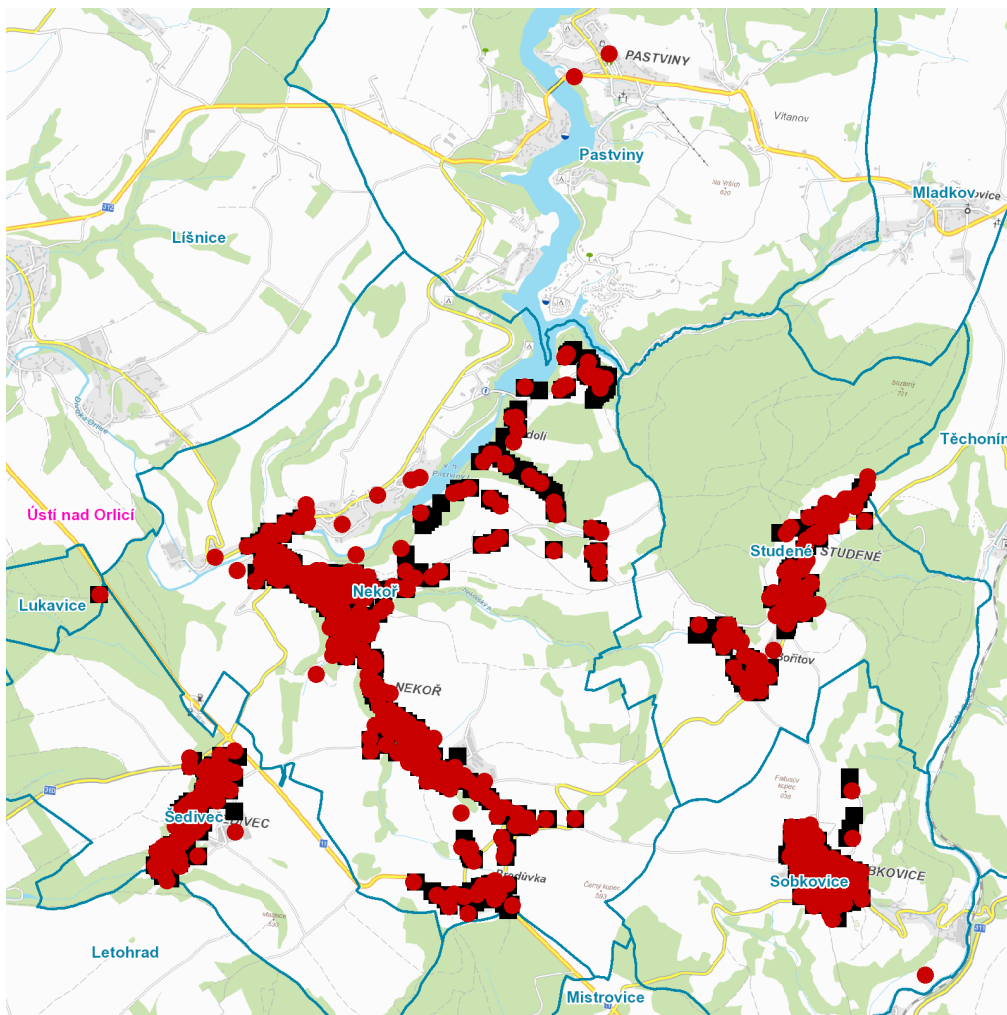
č. p. 1-24, 26, 27, 28, 30-42, 44-62, 64-78

č. ev. 2, 3, 4

kat. území **Šedivec** (kód **762270**): **parcelní č.** 62/2, 64, 69, 222/2, 263/3, 374/2, 387/1, 571

UPOZORNĚNÍ

Dotčené zařízení distribuční soustavy je nutné i v době odstávky považovat za zařízení pod napětím, a proto vás žádáme o dodržení všech zásad bezpečnosti a provedení opatření potřebných k zamezení případných škod na zdraví a majetku. | Provozovatelé výroben elektřiny jsou povinni zajistit přerušeni dodávky elektřiny z výroby do vypnutého úseku distribuční soustavy.

dne 31. 8. 2022 od 7:30 do 18:30 hodin

Orientační mapový podklad odstávkou dotčených lokalit

VYSVĚTLIVKY

- – adresy dotčené odstávkou elektřiny
- – místa připojení k elektrické síti dotčená odstávkou

INFORMACE ZASLÁNA

IDDS: 8qra44i (Obec Nekoř)
IDDS: d9bbsj3 (Obec Pastviny)
IDDS: sh5a3j6 (Obec Sobkovice)
IDDS: x6aa3ij (Obec Studené)
IDDS: 3bea3jy (Obec Šedivec)