

dne **28. 6. 2022** od **7:45** do **15:15** hodin

Plánovaná odstávka zahrnuje tyto lokality:**Nekoř** (okres Ústí nad Orlicí)část obce **Nekoř**

č. p. 8, 15, 16, 17, 19, 23, 25, 28, 29, 30, 41, 88, 93, 108, 109, 158, 162, 256, 300

č. ev. 7, 10, 11, 14, 20, 22, 24, 31, 79, 131, 159, 161

část obce **Údolí**

č. ev. 40, 80, 89, 107, 114, 115, 151, 152, 157

kat. území **Nekoř** (kód **702731**): parcelní č. 483, 529, 703**Pastviny** (okres Ústí nad Orlicí)

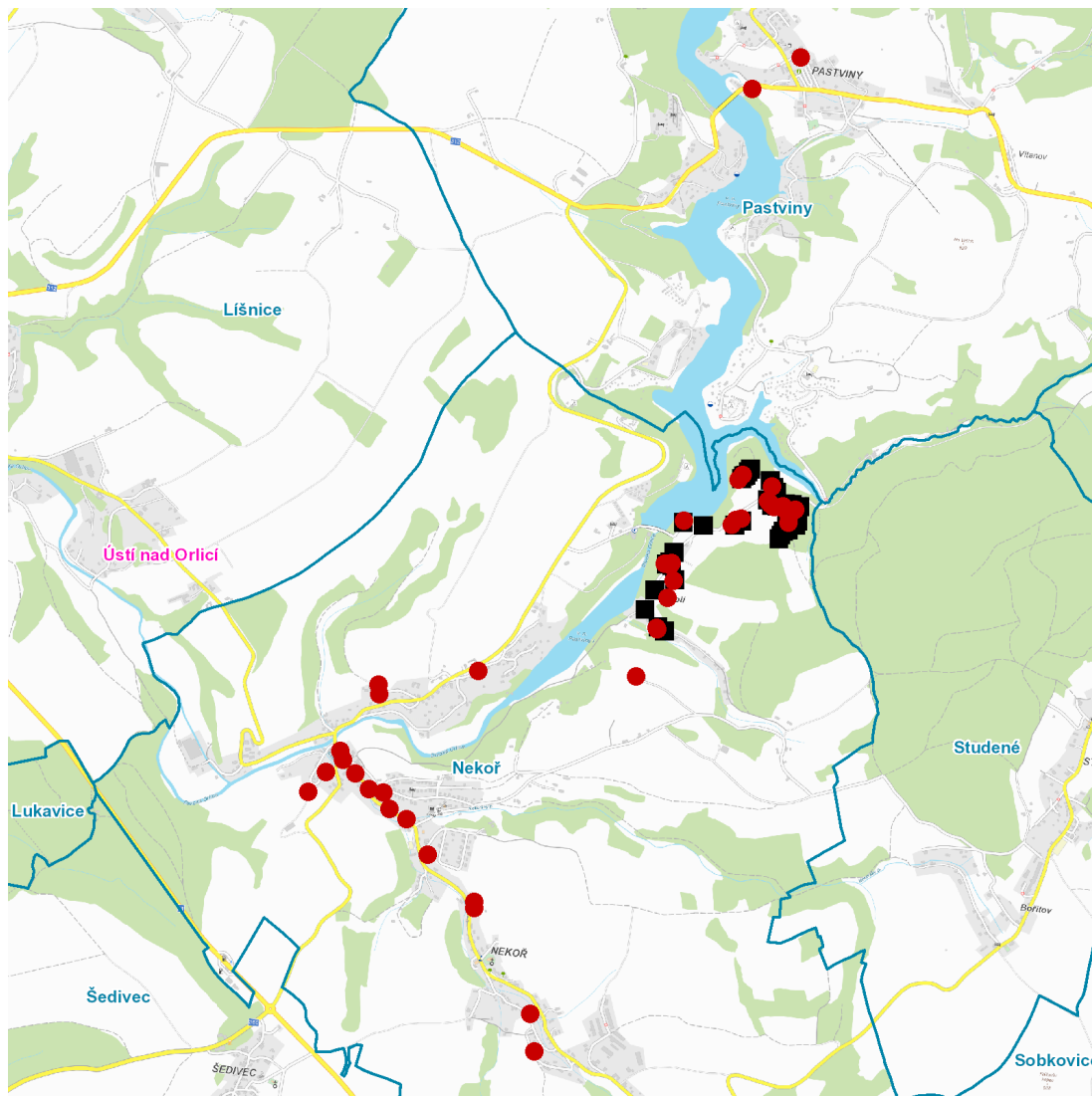
č. p. 32, 36

UPOZORNĚNÍ

Dotčené zařízení distribuční soustavy je nutné i v době odstávky považovat za zařízení pod napětím, a proto vás žádáme o dodržení všech zásad bezpečnosti a provedení opatření potřebných k zamezení případných škod na zdraví a majetku. | Provozovatelé výroben elektřiny jsou povinni zajistit přerušení dodávky elektřiny z výroby do vypnutého úseku distribuční soustavy.

NEJDE VÁM ELEKTŘINA...

TIP: Registrujte se zdarma na www.cezdistribuce.cz/sluzba a informace o odstávkách elektřiny budete dostávat e-mailem nebo SMS. U poruch zasíláme SMS s předpokládanou dobou obnovení dodávek. | Aktuální stav dodávek elektřiny na konkrétní adrese zjistíte snadno, rychle a bez registrace na portále **Bez Štávy** (www.bezstavy.cz).

dne 28. 6. 2022 od 7:45 do 15:15 hodin**Orientační mapový podklad odstávkou dotčených lokalit****VYSVĚTLIVKY**

- – adresy dotčené odstávkou elektřiny
- – místa připojení k elektrické síti dotčená odstávkou

INFORMACE ZASLÁNA

IDDS: 8qra44i (Obec Nekoř)

IDDS: d9bbsj3 (Obec Pastviny)