

dne **10. 11. 2022** od **8:00** do **16:00** hodin

Plánovaná odstávka zahrnuje tyto lokality:**Nekoř** (okres Ústí nad Orlicí)část obce **Nekoř**č. p. 6, 8, 9, 10, 14-19, 22, 23, 25, 28, 29, 30, 40, 41, 44, 88, 93, 108, 109, 158, 162, 210, 239, 250, 256,
259, 266, 273, 289, 294, 300, 303, 313

č. ev. 7, 10, 11, 14, 20, 22, 24, 31, 79, 98, 131, 133, 159, 161, 164

část obce **Údolí**

č. p. 2, 12, 21, 27

č. ev. 40, 80, 89, 94, 99, 107, 112, 114, 115, 116, 126, 132, 134, 137, 151, 152, 157

kat. území **Nekoř** (kód **702731**): **parcelní č.** 392, 483, 514/1, 529, 575, 703, 2262/2, 2510/2, 3131/2**Pastviny** (okres Ústí nad Orlicí)

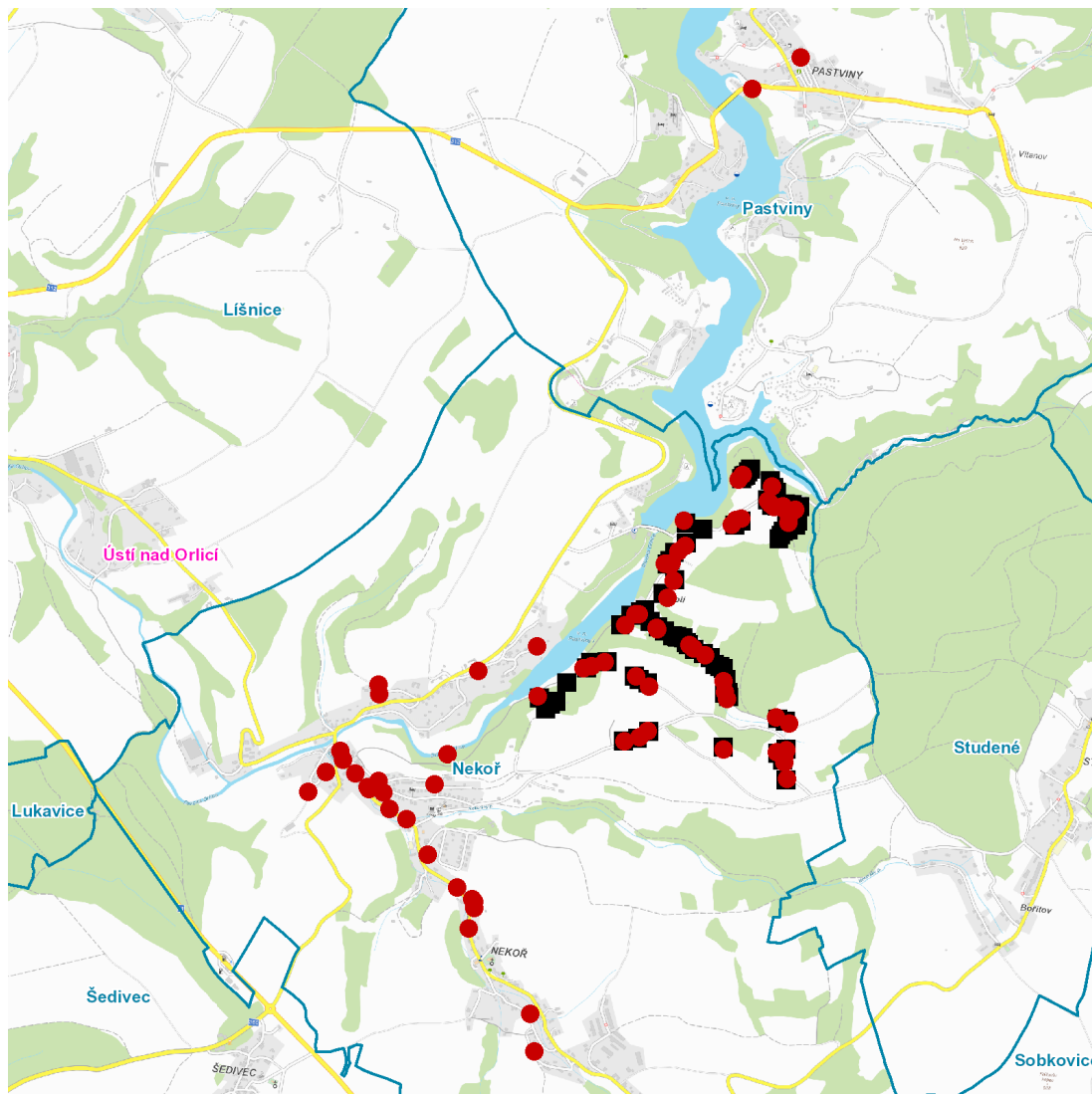
č. p. 32, 36

UPOZORNĚNÍ

Dotčené zařízení distribuční soustavy je nutné i v době odstávky považovat za zařízení pod napětím, a proto vás žádáme o dodržení všech zásad bezpečnosti a provedení opatření potřebných k zamezení případných škod na zdraví a majetku. | Provozovatelé výroben elektřiny jsou povinni zajistit přerušení dodávky elektřiny z výroby do vypnutého úseku distribuční soustavy.

NEJDE VÁM ELEKTŘINA...

TIP: Registrujte se zdarma na www.cezdistribuce.cz/sluzba a informace o odstávkách elektřiny budete dostávat e-mailem nebo SMS. U poruch zasíláme SMS s předpokládanou dobou obnovení dodávek. | Aktuální stav dodávek elektřiny na konkrétní adrese zjistíte snadno, rychle a bez registrace na portále **Bez Štávy** (www.bezstavy.cz).

dne **10. 11. 2022** od **8:00** do **16:00** hodin**Orientační mapový podklad odstávkou dotčených lokalit****VYSVĚTLIVKY**

- – adresy dotčené odstávkou elektřiny
- – místa připojení k elektrické síti dotčená odstávkou

INFORMACE ZASLÁNA

IDDS: 8qra44i (Obec Nekoř)

IDDS: d9bbsj3 (Obec Pastviny)