

dne **25. 4. 2023** od **7:30** do **18:30** hodin

Plánovaná odstávka zahrnuje tyto lokality:**Klášterec nad Orlicí (okres Ústí nad Orlicí)**část obce **Klášterec nad Orlicí**

č. p. 17, 28, 142

část obce **Lhotka**

č. p. 21

č. ev. 14, 15, 18, 20, 21, 62

Líšnice (okres Ústí nad Orlicí)

č. p. 2, 229, 233, 235, 243

č. ev. 16

kat. území **Líšnice** (kód **685097**): parcelní č. 296**Mladkov (okres Ústí nad Orlicí)**část obce **Vlčkovice**

č. p. 1-26, 28, 29, 35, 36, 38, 39, 40, 41, 43, 44, 45, 47, 48, 50-71, 73

kat. území **Vlčkovice u Mladkova** (kód **783854**): parcelní č. 3/1, 16/2, 22/2, 113, 130, 311/17**Nekoř (okres Ústí nad Orlicí)**

č. p. 340

č. ev. 38, 48, 61, 84, 113, 122

kat. území **Nekoř** (kód **702731**): parcelní č. 530, 768/1, 772/1, 862/1**Pastviny (okres Ústí nad Orlicí)**

č. p. 1-10, 12-23, 25-38, 41-47, 49-54, 56-79, 81-88, 90-108, 110, 111, 112, 113, 115-131, 133-141, 143, 144, 145, 148, 150, 151, 153-158, 160, 161, 162, 165, 166

č. ev. 7, 10, 14, 20, 25, 44, 48, 49, 59, 67, 70, 83, 85, 86, 95, 106, 115, 117, 120, 130, 133, 135, 137, 139, 140, 144, 146, 151, 152, 162-166, 169, 171, 175, 177, 178, 183, 186, 187, 189, 192, 199, 201, 203, 204, 205, 207,

UPOZORNĚNÍ

Dotčené zařízení distribuční soustavy je nutné i v době odstávky považovat za zařízení pod napětím, a proto vás žádáme o dodržení všech zásad bezpečnosti a provedení opatření potřebných k zamezení případných škod na zdraví a majetku. | Provozovatelé výroben elektřiny jsou povinni zajistit přerušení dodávky elektřiny z výroby do vypnutého úseku distribuční soustavy.

NEJDE VÁM ELEKTŘINA...

TIP: Registrujte se zdarma na www.cezdistribuce.cz/sluzba a informace o odstávkách elektřiny budete dostávat e-mailem nebo SMS. U poruch zasíláme SMS s předpokládanou dobou obnovení dodávek. | Aktuální stav dodávek elektřiny na konkrétní adrese zjistíte snadno, rychle a bez registrace na portále **Bez Šťávy** (www.bezstavy.cz).

208, 209, 212, 229, 241, 243, 244, 245, 246, 248, 253, 257, 259-264, 266, 268, 269, 271, 272, 274-280, 283, 285, 286, 289-293, 302, 307, 337, 340, 342, 343, 346, 349, 350, 353, 355, 357, 359, 361, 362, 366, 370, 371, 372, 373, 375-381, 383, 386, 388, 389, 391-406, 409, 410, 411, 412, 414, 416, 418, 419, 420, 421, 423-427, 429, 430, 431, 434, 436, 438-444, 446, 447, 470, 472, 476, 478

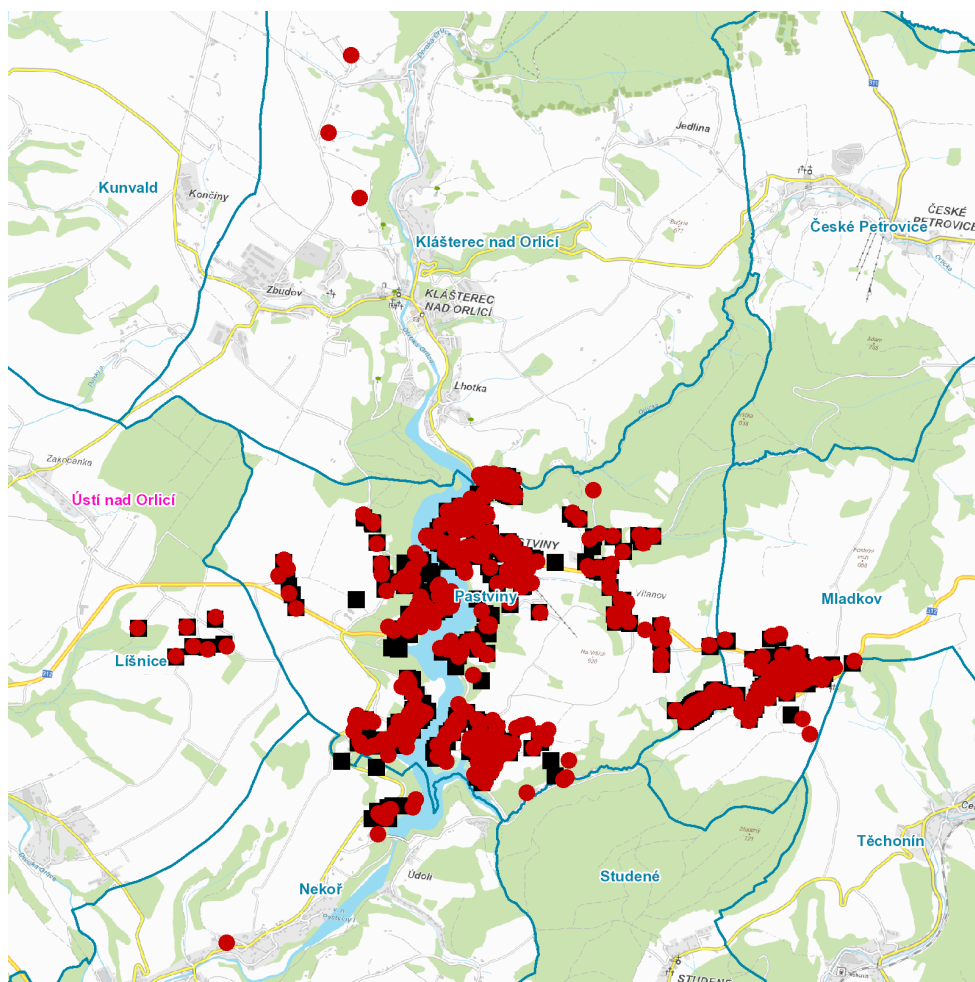
kat. území **Pastviny u Klášterce nad Orlicí** (kód **718238**): **parcelní č.** 139/2, 141/2, 157, 198/3, 198/6, 198/7, 231/2, 259, 288, 308, 309, 336, 442/1, 454/1, 516, 517, 518, 538/3, 544, 558, 595/8, 615, 671, 743/4, 750/1, 756, 760/5, 764/4, 818, 900, 924, 926, 988/2, 1043/87, 1056/9, 1778/15, 1795/1, 1812/11, 1832/7, 5038/1, 5134, 5162, 5235, 5327, 5465, 5473, 5474, 5572, 5574, 5648

Těchonín (okres Ústí nad Orlicí)

část obce **Celné**
č. p. 98

UPOZORNĚNÍ

Dotčené zařízení distribuční soustavy je nutné i v době odstávky považovat za zařízení pod napětím, a proto vás žádáme o dodržení všech zásad bezpečnosti a provedení opatření potřebných k zamezení případných škod na zdraví a majetku. | Provozovatelé výroben elektřiny jsou povinni zajistit přerušeni dodávky elektřiny z výroby do vypnutého úseku distribuční soustavy.

dne 25. 4. 2023 od 7:30 do 18:30 hodin**Orientační mapový podklad odstávkou dotčených lokalit****VYSVĚTLIVKY**

- – adresy dotčené odstávkou elektřiny
- – místa připojení k elektrické síti dotčená odstávkou

INFORMACE ZASLÁNA

IDDS: ikva4vs (Obec Klášterec nad Orlicí)
IDDS: ejqa3iv (Obec Líšnice)
IDDS: xf7a3fb (Městys Mladkov)
IDDS: 8qra44i (Obec Nekoř)
IDDS: d9bbsj3 (Obec Pastviny)
IDDS: by4bq3x (Obec Těchonín)