

dne **24. 8. 2023** od **7:30** do **18:30** hodin

Plánovaná odstávka zahrnuje tyto lokality:**Klášterec nad Orlicí (okres Ústí nad Orlicí)**část obce **Klášterec nad Orlicí**

č. p. 17, 28, 142

část obce **Lhotka**

č. p. 21

č. ev. 14, 15, 18, 20, 21, 62

Mladkov (okres Ústí nad Orlicí)část obce **Vlčkovice**

č. p. 1-26, 28, 29, 35, 36, 38, 39, 40, 41, 43, 44, 45, 47, 48, 50-71, 73

kat. území **Vlčkovice u Mladkova (kód 783854): parcelní č. 3/1, 16/2, 22/2, 113, 130, 311/17****Pastviny (okres Ústí nad Orlicí)**

č. p. 1-10, 12-23, 25-38, 41-47, 49-54, 56-79, 81-88, 90-108, 110, 111, 112, 113, 115-131, 133-141, 143, 144, 145, 148, 150, 151, 153-158, 160, 161, 162, 165, 166

č. ev. 7, 10, 14, 20, 25, 44, 48, 49, 59, 67, 70, 83, 85, 86, 95, 106, 115, 117, 120, 130, 133, 135, 137, 139, 140, 144, 146, 151, 152, 162-166, 169, 171, 175, 177, 178, 183, 186, 187, 189, 192, 199, 201, 203, 204, 205, 207, 208, 209, 212, 229, 241, 243, 244, 245, 246, 248, 253, 257, 259-264, 266, 268, 269, 271, 272, 274-280, 283, 285, 286, 289-293, 302, 307, 337, 340, 342, 343, 346, 349, 350, 353, 355, 357, 359, 361, 362, 366, 370, 371, 372, 373, 375-381, 383, 386, 388, 389, 391-406, 409, 410, 411, 412, 414, 416, 418, 419, 420, 421, 423-427, 429, 430, 431, 434, 436, 438-444, 446, 447, 470, 472, 476, 478

kat. území **Pastviny u Klášterce nad Orlicí (kód 718238): parcelní č. 139/2, 141/2, 157, 198/3, 198/6, 198/7, 231/2, 259, 288, 308, 309, 336, 442/1, 454/1, 516, 517, 518, 538/3, 544, 558, 595/8, 615, 671, 743/4, 750/1, 756, 760/5, 764/4, 818, 900, 924, 926, 988/2, 1043/87, 1056/9, 1778/15, 1795/1, 1812/11, 1832/7, 5038/1, 5134, 5162, 5235, 5327, 5465, 5473, 5474, 5572, 5574, 5648, 5658****Těchonín (okres Ústí nad Orlicí)**

UPOZORNĚNÍ

Dotčené zařízení distribuční soustavy je nutné i v době odstávky považovat za zařízení pod napětím, a proto vás žádáme o dodržení všech zásad bezpečnosti a provedení opatření potřebných k zamezení případných škod na zdraví a majetku. | Provozovatelé výroben elektřiny jsou povinni zajistit přerušeni dodávky elektřiny z výroby do vypnutého úseku distribuční soustavy.

NEJDE VÁM ELEKTŘINA...

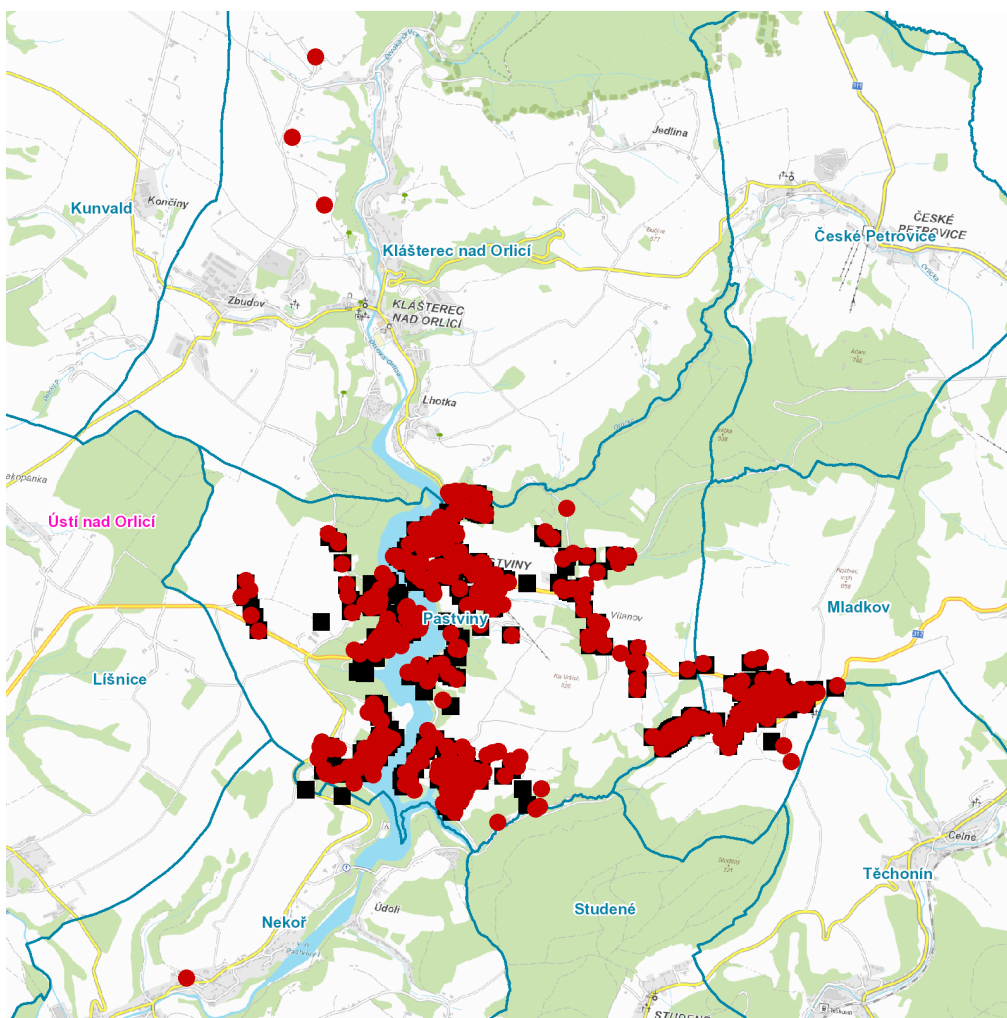
TIP: Registrujte se zdarma na www.cezdistribuce.cz/sluzba a informace o odstávkách elektřiny budete dostávat e-mailem nebo SMS. U poruch zasíláme SMS s předpokládanou dobou obnovení dodávek. | Aktuální stav dodávek elektřiny na konkrétní adrese zjistíte snadno, rychle a bez registrace na portále **Bez Šťávy** (www.bezstavy.cz).

část obce **Celné**
č. p. 98

kat. území **Nekoř** (kód **702731**): **parcelní č. 530, 862/1**

UPOZORNĚNÍ

Dotčené zařízení distribuční soustavy je nutné i v době odstávky považovat za zařízení pod napětím, a proto vás žádáme o dodržení všech zásad bezpečnosti a provedení opatření potřebných k zamezení případných škod na zdraví a majetku. | Provozovatelé výroben elektřiny jsou povinni zajistit přerušeni dodávky elektřiny z výroby do vypnutého úseku distribuční soustavy.

dne 24. 8. 2023 od 7:30 do 18:30 hodin**Orientační mapový podklad odstávkou dotčených lokalit****VYSVĚTLIVKY**

- – adresy dotčené odstávkou elektřiny
- – místa připojení k elektrické síti dotčená odstávkou

INFORMACE ZASLÁNA

IDDS: ikva4vs (Obec Klášterec nad Orlicí)
IDDS: xf7a3fb (Městys Mladkov)
IDDS: d9bbsj3 (Obec Pastviny)
IDDS: by4bq3x (Obec Těchonín)
IDDS: 8qra44i (Obec Nekoř)