

dne **22. 2. 2024** od **7:30** do **10:00** hodin

Plánovaná odstávka zahrnuje tyto lokality:**Nekoř (okres Ústí nad Orlicí)**

č. p. 1, 2, 4, 5, 110, 119, 123, 142, 143, 145-149, 151-165, 167, 170, 171, 172, 173, 175, 176, 179, 181-188,
190-199, 201, 202, 203, 217, 218, 219, 227, 228, 232, 249, 267, 268, 272, 275, 295, 307, 417

č. ev. 106, 125

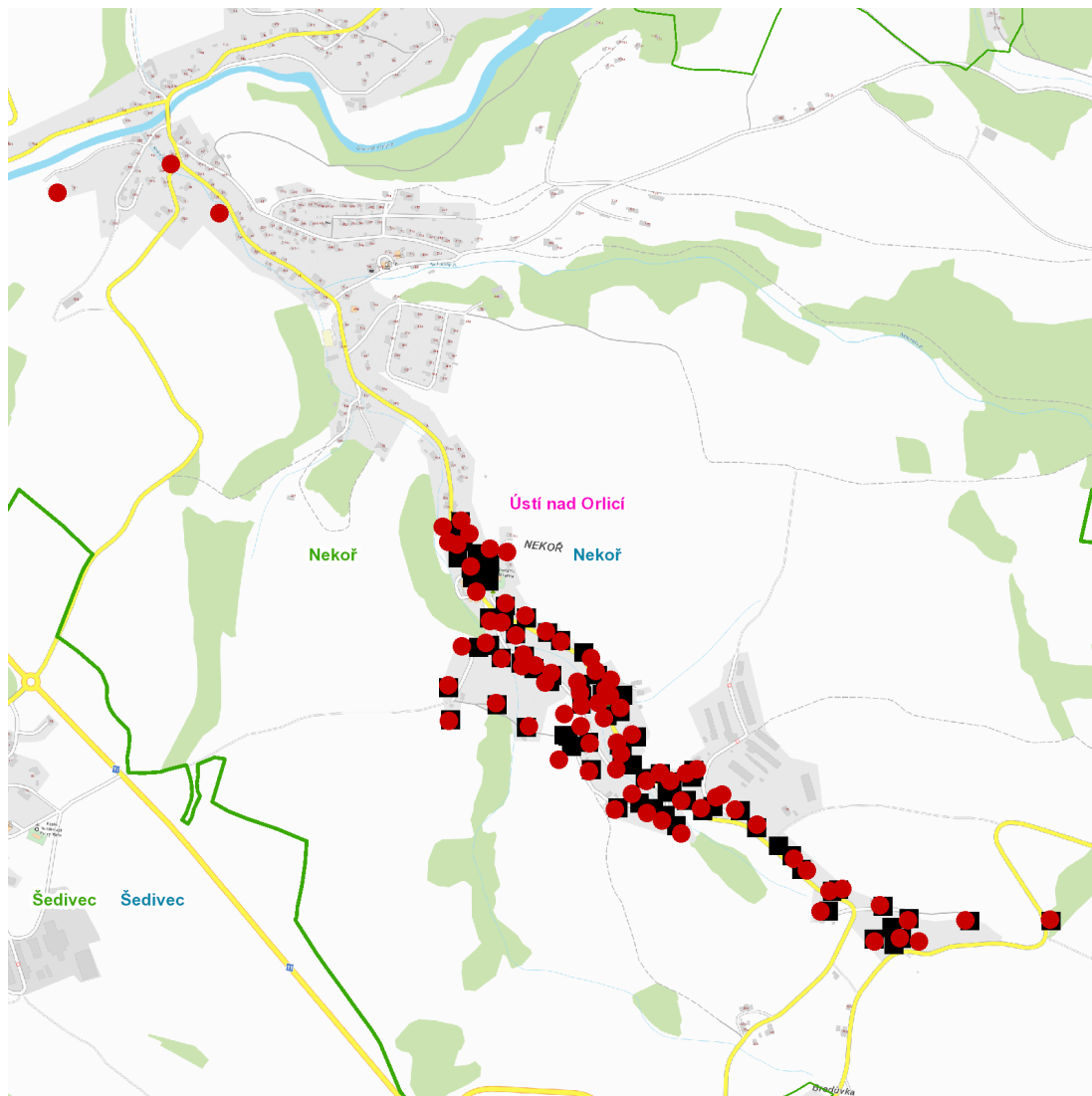
kat. území **Nekoř** (kód **702731**): **parcelní č.** ST.449, 74/2, 1341/3, 1353, 1763, 2994

UPOZORNĚNÍ

Dotčené zařízení distribuční soustavy je nutné i v době odstávky považovat za zařízení pod napětím, a proto vás žádáme o dodržení všech zásad bezpečnosti a provedení opatření potřebných k zamezení případných škod na zdraví a majetku. | Provozovatelé výroben elektřiny jsou povinni zajistit přerušení dodávky elektřiny z výroby do vypnutého úseku distribuční soustavy.

NEJDE VÁM ELEKTŘINA...

TIP: Registrujte se zdarma na www.cezdistribuce.cz/sluzba a informace o odstávkách elektřiny budete dostávat e-mailem nebo SMS. U poruch zasíláme SMS s předpokládanou dobou obnovení dodávek. | Aktuální stav dodávek elektřiny na konkrétní adrese zjistíte snadno, rychle a bez registrace na portále **Bez Štávy** (www.bezstavy.cz).

dne 22. 2. 2024 od 7:30 do 10:00 hodin**Orientační mapový podklad odstávkou dotčených lokalit****VYSVĚTLIVKY**

- – adresy dotčené odstávkou elektřiny
- – místa připojení k elektrické síti dotčená odstávkou

INFORMACE ZASLÁNA

IDDS: 8qra44i (Obec Nekoř)