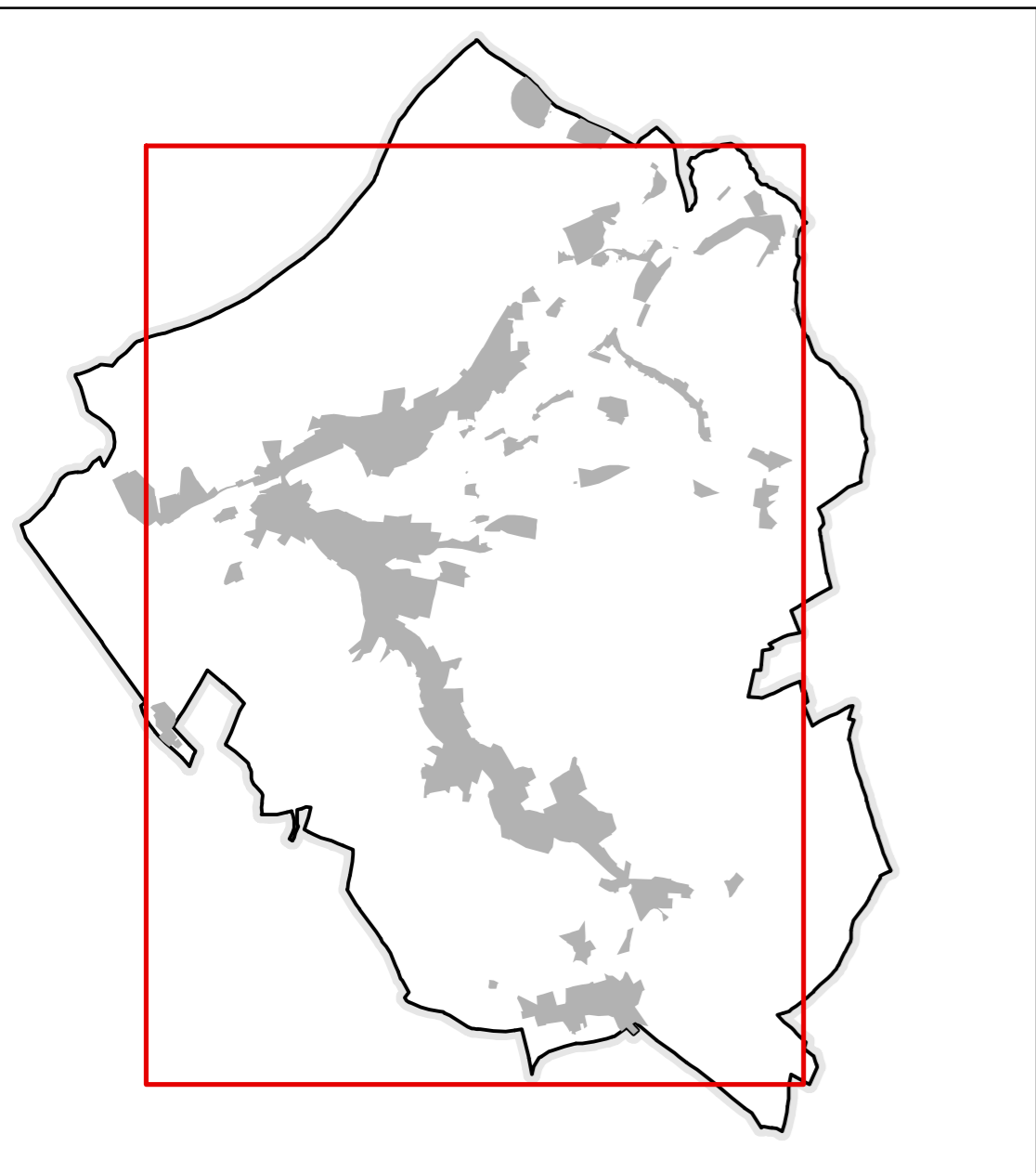


Lišnice

Šedivec

Orlice



STAV	NÁVRH	PŘESTAVBA
ZÁKLADNÍ ČLENĚNÍ ÚZEMÍ		
	HRANICE ŘEŠENÉHO ÚZEMÍ - SHODNÉ S HRANICEMI OBCE	
	HRANICE KATASTRÁLNÍHO ÚZEMÍ	
	HRANICE ZASTAVĚNÉHO ÚZEMÍ K 2. 2. 2017	
	HRANICE ZASTAVĚNÉHO ÚZEMÍ K 25. 7. 2022	
	PLOCHA OVLIVNĚNÁ DÁLKOVÝMI POHLEDY	
PLOCHY S ROZDILNÝM ZPŮSOBEM VYUŽITÍ		
PLOCHY BYDLENÍ		
		BYDLENÍ V RODINNÝCH DOMECH – VENKOVSKÉ
		BYDLENÍ SE SPECIFICKÝM VYUŽITÍM
PLOCHY REKREACE		
	PLOCHY STAVEB PRO HROMADNOU REKREACI	
PLOCHY VEŘEJNÝCH PROSTRANSTVÍ		
	VEŘEJNÁ PROSTRANSTVÍ	
PLOCHY SMÍŠENÉ OBYTNÉ		
		PLOCHY SMÍŠENÉ OBYTNÉ – VENKOVSKÉ
PLOCHY VÝROBY A SKLADOVÁNÍ		
	DROBNÁ A ŘEMESLNÁ VÝROBA	
		ZEMĚDĚLSKÁ VÝROBA
PLOCHY ZELENĚ		
	ZELENĚ – OCHRANNÁ A IZOLAČNÍ	

ZMĚNA Č. 2 ÚZEMNÍHO PLÁNU NEKOŘ	
NÁVRH – GRAFICKÁ ČÁST	
NÁVRH PRO VEŘEJNÉ PROJEDNÁNÍ – 2023	
Objednatel:	Obec Nekoř
Polizovatel:	Městský úřad Žamberk
Zhotovitel:	Institút regionálních informací, s.r.o.
Osoba oprávněná podle zvláštního právního předpisu k projektové činnosti ve výstavbě:	Ing. arch. Michal Hadlač
Číslo autorizace:	03 497
Projektant:	Mgr. Jakub Kura
Ofisk autorizačního razítka	
HLAVNÍ VÝKRES	1 : 5 000 A2