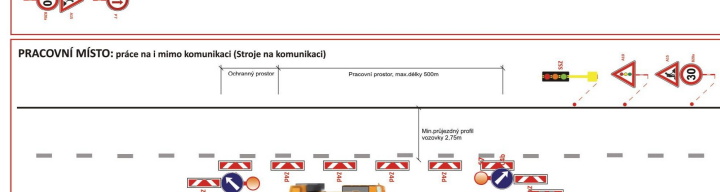
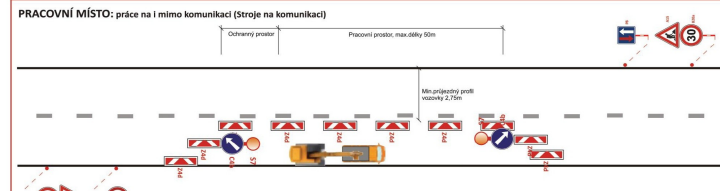
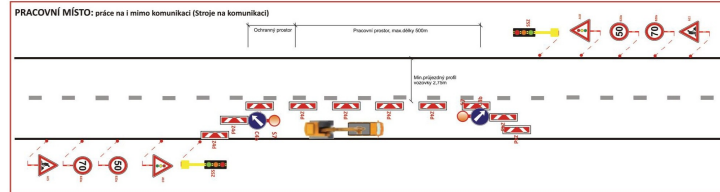
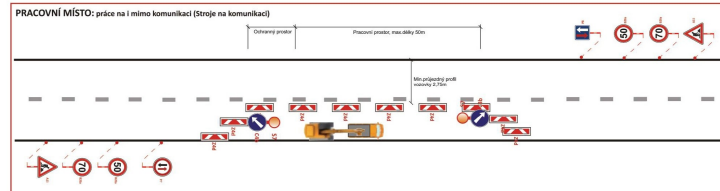


**V DANÝCH ÚSECÍCH BUDOU UŽITA MODELOVÁ PRACOVNÍ MÍSTA**

U PRÁKADÉ POTŘEBÍ BUDOU ORGANIZOVÁNI SOBRÁVĚ DAŤOVAT POČETNÍ REKONVOČNÍ ČASŤEVI



VYPRACOVAL:	Kašparová Lada
KRAJ: PARDUBICKÝ	OKRES: ÚSTÍ NAD ORLÍCÍ
STAVBA:	KÚ: ZÁMBERK
<b>SIL. I. TŘÍDY PARDUBICKÉHO KRAJE, OPRAVY AHV</b>	
NÁZEV VÝKRESU:	SITUACE PŘECHODNÉ ÚPRAVY DOPRAVNÍHO ZNAČENÍ

Značky Vysvětliva s.r.o. / IČ: 01626698, DIČ: CZ01626698 / Babiškov 12, 569 01 Třešť

DATUM	6/2026
FORMÁT	
ČÍSLO VÝKRESU:	1

**LEGENDA DOPRAVNÍHO ZNAČENÍ:**

- B2 STÁVAJÍCÍ MÍSTNÍ ÚPRAVA DOPRAVNÍHO ZNAČENÍ
- B2 STÁVAJÍCÍ MÍSTNÍ ÚPRAVA DOPRAVNÍHO ZNAČENÍ DOČASNĚ ZRUŠENA
- B28 E13 NAVRŽENÉ PŘECHODNÉ DOPRAVNÍ ZNAČENÍ

- TRVALÉ DOPRAVNÍ ZNAČENÍ, KTERÉ BUDE V ROZPORU S NAVRŽENOU PŘECHODNOU ÚPRAVOU PROVOZU, BUDE ZNEPLATĚNO PŘEKRTNUTÍM NEBO ZAKRYTÍM.
- DZ SOB. BUDE OKÁZANO 7 DNI PŘED ZAHÁJENÍM STAVBY.
- NAVRŽENÉ ZNAČENÍ DLE TP88 - ZÁSADY PRO OZNAČOVÁNÍ PRACOVNÍCH MÍST NA POZEMNÍCH KOMUNIKACÍCH II. VYDÁNÍ.