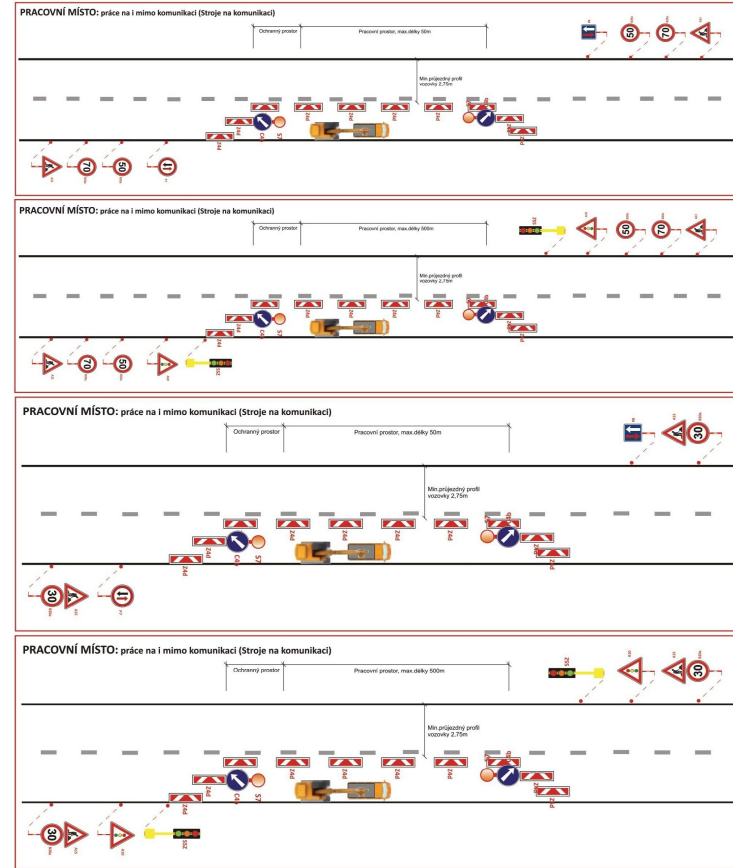






V DANÝCH ÚSECÍCH BUDOU UŽITA MODELOVÁ PRACOVNÍ MÍSTA
(V PŘÍPADĚ POTŘEBY BUDOU ORGANIZOVAT DOPRAVU ZAJIŠŤOVAT POJICENÍ PRACOVNÍ STAVBY)



VYPRACOVAL:	Kašparová Lada	 <small>Značky/Vysvětloma s.r.o. / IČ: 01926668, DIČ: CZ01926668 / Bečkov 12, 569 01 Třebíč</small>		
KRAJ: PARDUBICKÝ	OKRES: ÚSTÍ NAD ORLICÍ		KÚ: ČERVENÁ VODA	
STAVBA:				
<p>SIL. I. TŘÍDY PARDUBICKÉHO KRAJE, OPRAVY AHV</p>				
NÁZEV VÝKRESU:	SITUACE PŘECHODNÉ ÚPRAVY DOPRAVNÍHO ZNAČENÍ		ČÍSLO VÝKRESU:	1

LEGENDA DOPRAVNÍHO ZNAČENÍ:

	B2 STÁVAJÍCÍ MÍSTNÍ ÚPRAVA DOPRAVNÍHO ZNAČENÍ		B28 NAVRŽENÉ PŘECHODNÉ DOPRAVNÍ ZNAČENÍ
	B2 STÁVAJÍCÍ MÍSTNÍ ÚPRAVA DOPRAVNÍHO ZNAČENÍ DOČASNĚ ZRUŠENA		

- TRIVÁLE DOPRAVNÍ ZNAČENÍ, KTERÉ BUDE V ROZPORU S NAVRŽENOU PŘECHODNOU ÚPRAVOU PROVOZU, BUDE ZNEPLATNĚNO PŘESKRNUTÍM NEBO ZAKRYTÍM.
- DZ B28 BUDE OSAZENO 7 DNÍ PŘED ZAHÁJENÍM STAVBY.
- NAVRŽENÉ ZNAČENÍ DLE TPSS - ZÁSADY PRO OZNAČOVÁNÍ PRACOVNÍCH MÍST NA POZEMNÍCH KOMUNIKACÍCH II. VYDÁNÍ.