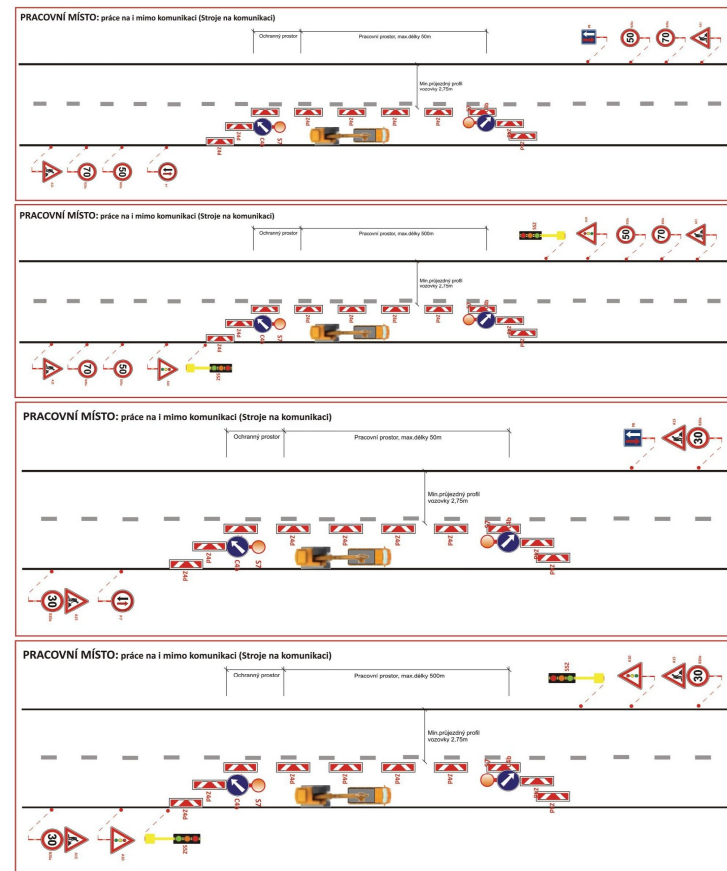







V DANÝCH ÚSECÍCH BUDOU UŽITA MODELOVÁ PRACOVNÍ MÍSTA
(V PŘÍPADĚ POTŘEBY BUDOU ORGANIZACE DOPRAVY ZAJIŠŤOVAT POUČENÉ PRACOVNÍ STAVBY)



VYPRACOVAL:	Kašparová Lada	 <small>Značky/Vysvětlína s.r.o. / IČ: 01620588, DIČ: CZ01620588 / Sečová 12, 589 01 Třebíč</small>	
KRAJ: PARDUBICKÝ	OKRES: ÚSTÍ NAD ORLICÍ		KÚ: ŽAMBERK
STAVBA:	SIL. I. TŘÍDY PARDUBICKÉHO KRAJE, OPRAVY AHV		
NÁZEV VÝKRESU:	SITUACE PŘECHODNÉ ÚPRAVY DOPRAVNÍHO ZNAČENÍ		
DATUM:	6/2026	FORMÁT:	ČÍSLO VÝKRESU: 1

LEGENDA DOPRAVNÍHO ZNAČENÍ:

-  **B2** STÁVAJÍCÍ MÍSTNÍ ÚPRAVA DOPRAVNÍHO ZNAČENÍ
-  **B2** STÁVAJÍCÍ MÍSTNÍ ÚPRAVA DOPRAVNÍHO ZNAČENÍ DOČASNĚ ZRUŠENA
-  **B28** **E13** NAVRŽENÉ PŘECHODNÉ DOPRAVNÍ ZNAČENÍ

- TRVALÉ DOPRAVNÍ ZNAČENÍ, KTERÉ BUDE V ROZPORU S NAVRŽENOU PŘECHODNOU ÚPRAVOU PROVOZU, BUDE ZNEPLATNĚNO PŘESKRTNUTÍM NEBO ZAKRYTÍM.
- DZ B28 BUDE OSAŽENO 7 DŇÍ PŘED ZAHAJENÍM STAVBY.
- NAVRŽENÉ ZNAČENÍ DLE TP88 – ZÁSADY PRO OZNAČOVÁNÍ PRACOVNÍCH MÍST NA POZEMNÍCH KOMUNIKACÍCH II. VYDÁNÍ.