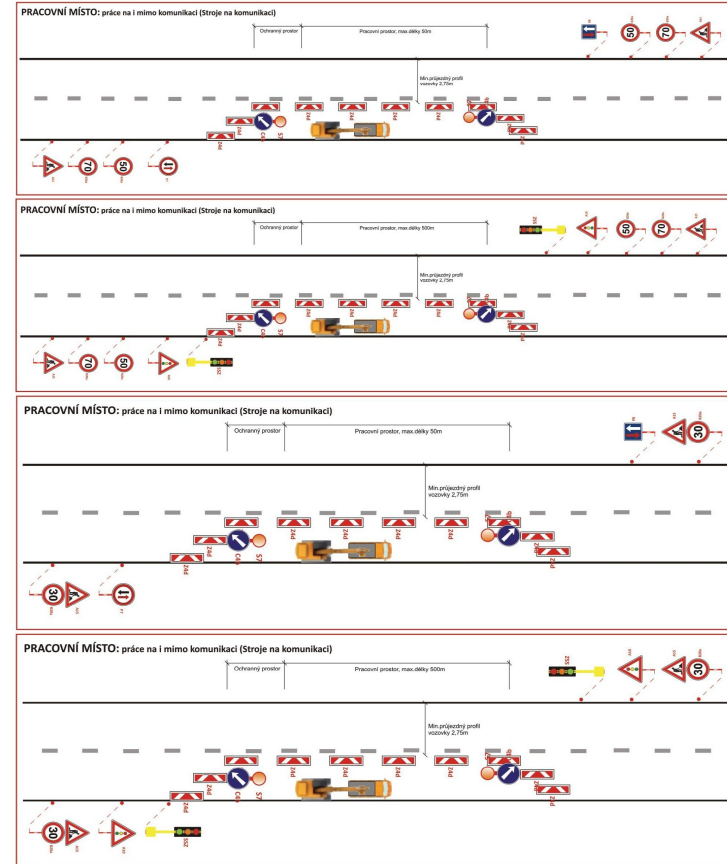




**V DANÝCH ÚSEČÍCH BUDOU UŽITA MODELOVÁ PRACOVNÍ MÍSTA**  
*(V PŘÍPADĚ POTŘEBY BUDOU ORGANIZOVAT DOPRAVY ZAUSTOVIK POUČENÍ PRACOVNÍ STAVBY)*



VYPRACOVAL:	Kašparová Lada	
KRAJ: PARDUBICKÝ	OKRES: ÚSTÍ NAD ORLICÍ	KÚ: MISTROVICE
STAVBA:		
<b>SIL. I. TŘÍDY PARDUBICKÉHO KRAJE, OPRAVY AHV</b>		
NÁZEV VÝKRESU:	SITUACE PŘECHODNÉ ÚPRAVY DOPRAVNÍHO ZNAČENÍ	ČÍSLO VÝKRESU: 1



DATUM	6/2026
FORMÁT	
ČÍSLO VÝKRESU:	1

**LEGENDA DOPRAVNÍHO ZNAČENÍ:**

<p> <b>B2</b> STÁVAJÍCÍ MÍSTNÍ ÚPRAVA DOPRAVNÍHO ZNAČENÍ</p> <p> <b>B2</b> STÁVAJÍCÍ MÍSTNÍ ÚPRAVA DOPRAVNÍHO ZNAČENÍ DOČASNĚ ZRUŠENA</p>	<p> <b>B28</b> <b>E13</b> NAVRŽENÉ PŘECHODNÉ DOPRAVNÍ ZNAČENÍ</p> <ul style="list-style-type: none"> <li>- TRVALÉ DOPRAVNÍ ZNAČENÍ, KTERÉ BUDE V ROZPORU S NAVRŽENOU PŘECHODNOU ÚPRAVOU PROVOZU, BUDE ZNEPLATNĚNO PŘESKRNUTÍM NEBO ZAKRYTÍM.</li> <li>- DZ B28 BUDE OSAZENO 7 DNÍ PŘED ZAHÁJENÍM STAVBY.</li> <li>- NAVRŽENÉ ZNAČENÍ DLE TRHES - ZÁSADY PRO OZNAČOVÁNÍ PRACOVNÍCH MÍST NA POZEMNÍCH KOMUNIKACÍCH II. VYDÁNÍ.</li> </ul>
---	---