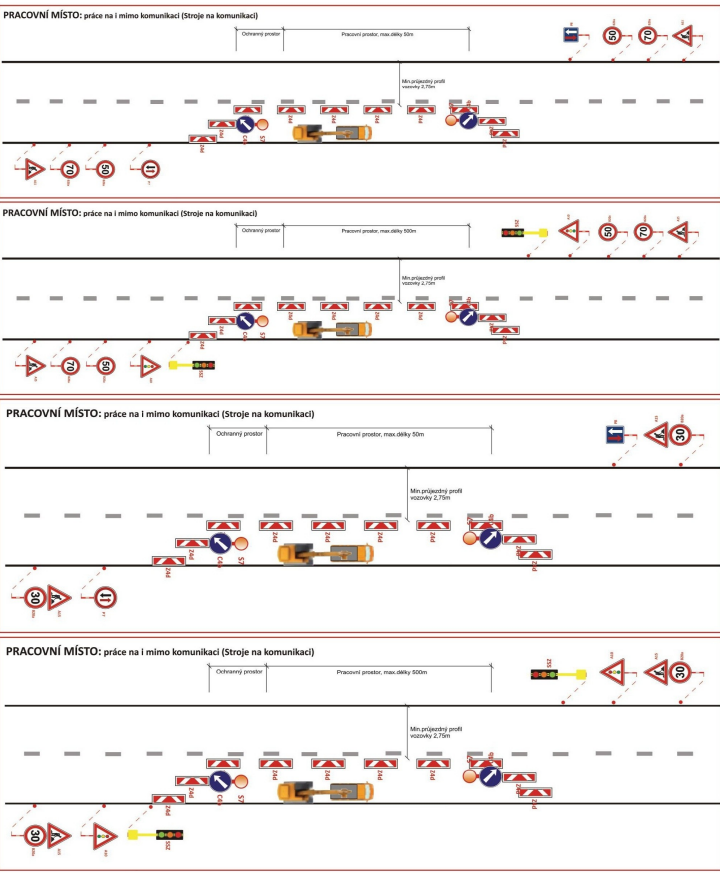




**V DANÝCH ÚSECÍCH BUDOU UŽITA MODELOVÁ PRACOVNÍ MÍSTA**

U BRÁDEJ POZEMKY BUDOU OSAZENY DOPRAVNÍ ZNAČENÍ A PRACOVNÍ MÍSTA



VYPRACOVAL:	Kašparová Lada	
KRAJ: PARDUBICKÝ	OKRES: ÚSTÍ NAD ORLICÍ	KÚ: JABLONNÉ NAD ORLICÍ
STAVBA:	SIL. I. TŘÍDY PARDUBICKÉHO KRAJE, OPRAVY AHV	
NÁZEV VÝKRESU:	SITUACE PŘECHODNÉ ÚPRAVY DOPRAVNÍHO ZNAČENÍ	

Základní výstavba s.r.o. / IČ: 01958980, DIČ: CZ01958980 / Bazalkov 12, 880 01 Třešť

DATUM	6/2026
FORMÁT	
ČÍSLO VÝKRESU:	1

**LEGENDA DOPRAVNÍHO ZNAČENÍ:**

- B2** STÁVAJÍCÍ MÍSTNÍ ÚPRAVA DOPRAVNÍHO ZNAČENÍ
- B2** STÁVAJÍCÍ MÍSTNÍ ÚPRAVA DOPRAVNÍHO ZNAČENÍ DOČASNĚ ZRUŠENA
- B28 E13** NAVRŽENÉ PŘECHODNÉ DOPRAVNÍ ZNAČENÍ

- TRIVÁLE DOPRAVNÍ ZNAČENÍ, KTERÉ BUDE V ROZPORU S NAVRŽENOU PŘECHODNOU ÚPRAVOU PROVOZU, BUDE ZNEMĚLNĚNO PŘESKARTOVÁNÍM NEBO ZAKRYTÍM.
- DZ B28 BUDE OSAZENO 7 DNÍ PŘED ZAHÁJENÍM STAVBY.
- NAVRŽENÉ ZNAČENÍ DLE TP06 - ZÁSADY PRO OZNAČOVÁNÍ PRACOVNÍCH MÍST NA POZEMNÍCH KOMUNIKACÍCH II. VYDÁNÍ.