

P4067 - 20.3.2024
P4068 - 20.3.2024

P4078 - 20.03.2024

P4073 - 21.3.-22.3.2024

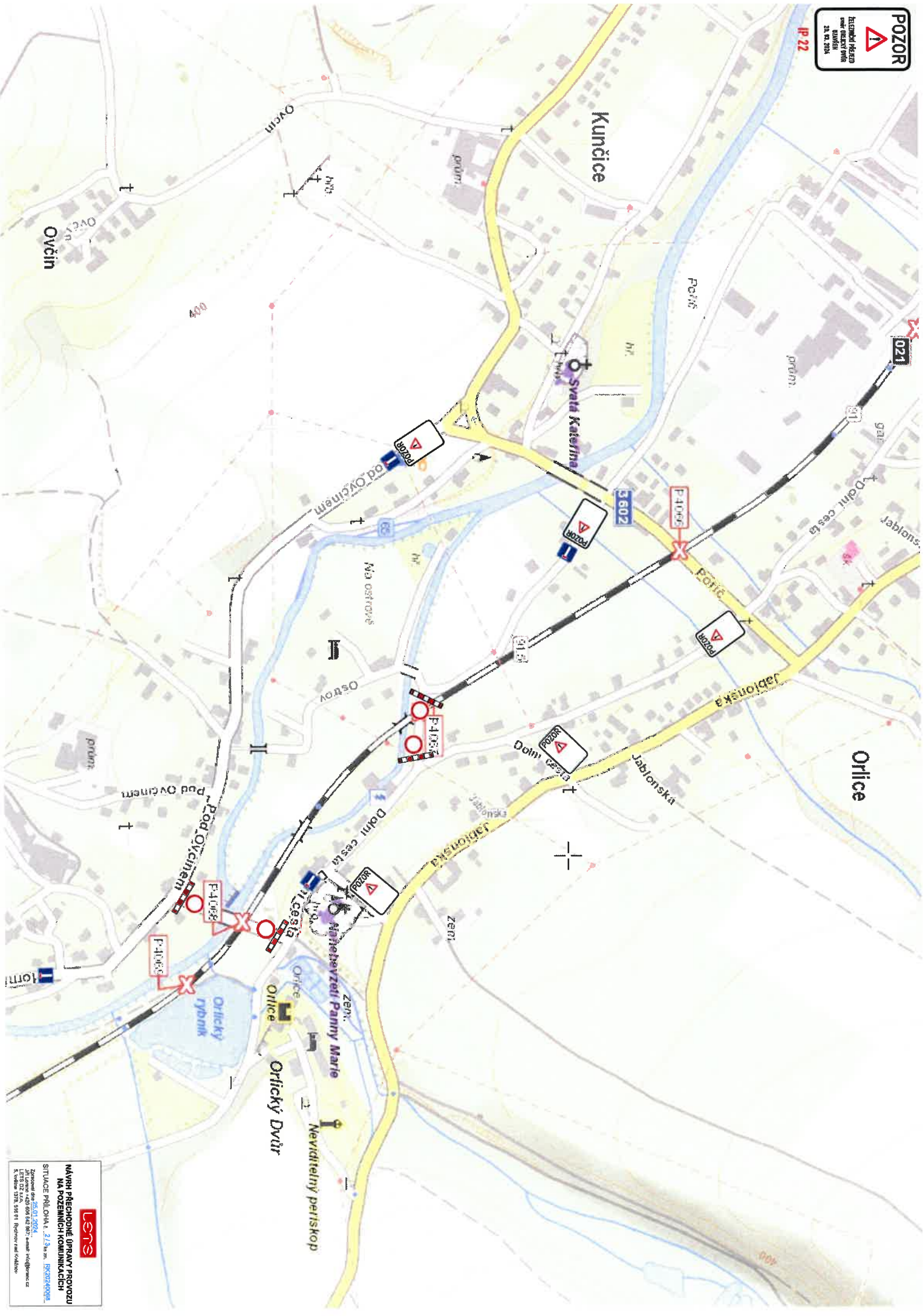
P4085 - 21.3.2024
P4083 - 21.3.2024

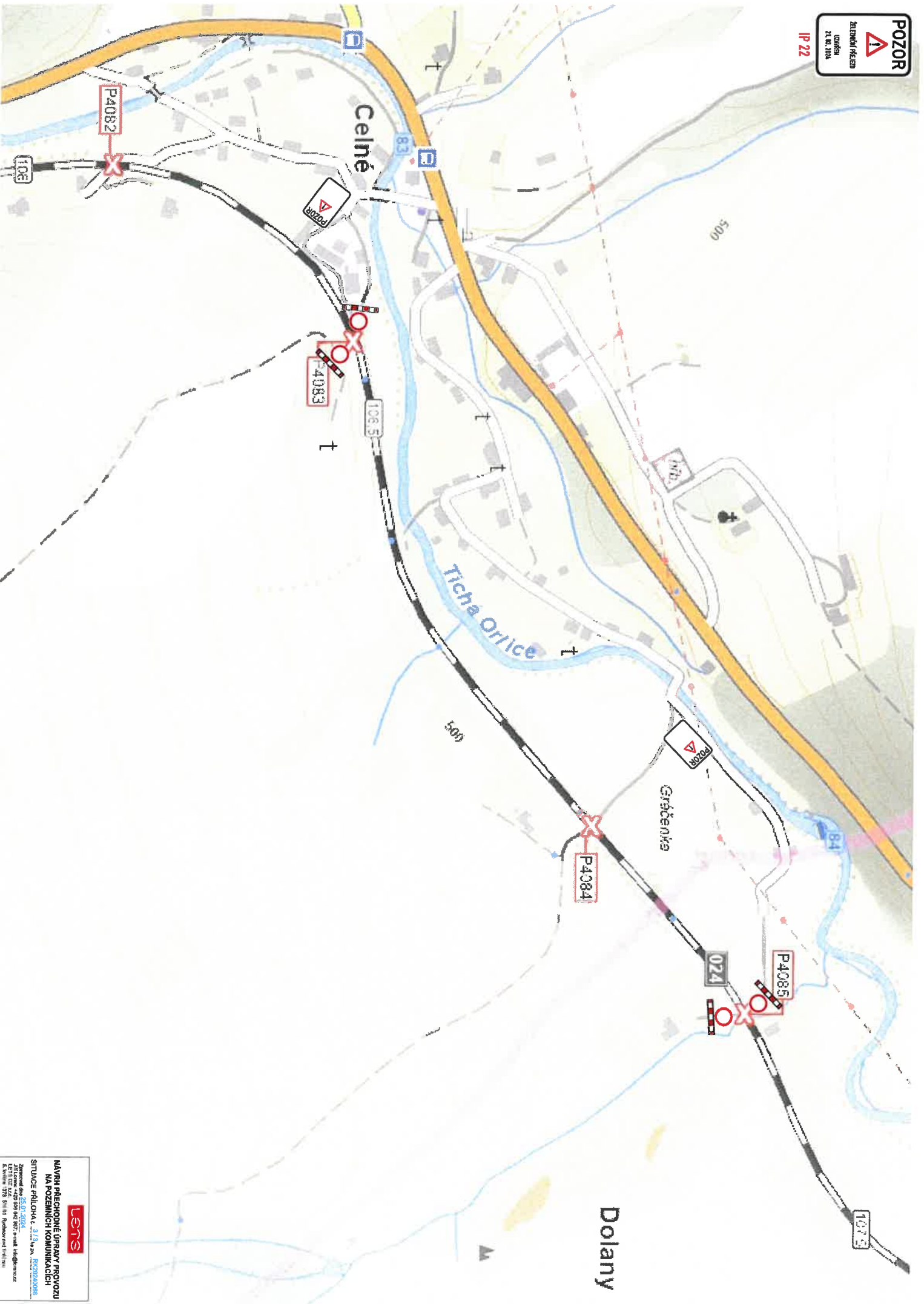
LENS

MAVRI PRÁČNÍKOVÉ ÚPRAVY PROVOZU
 NA POZEMNÍCH KOMUNIKACÍCH

SITUACE PŘILOHA č. 1/17 ke m. PŘIČ. 2024/0001

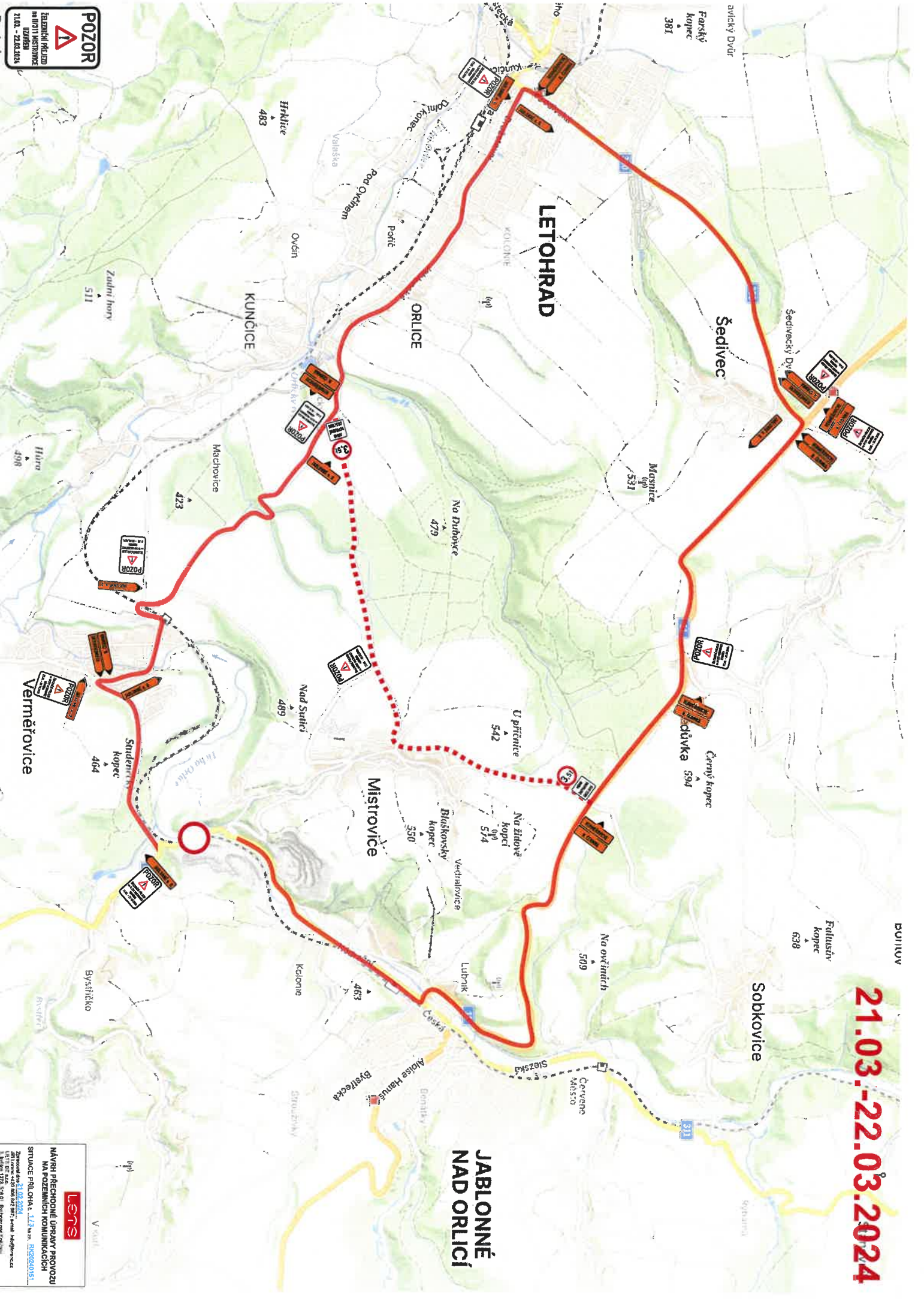
Zpracováno dne 26.03.2024
 Uč. 13 024 241
 S. Václavík, S. B. E. Kříž, M. Kříž, M. Václavík



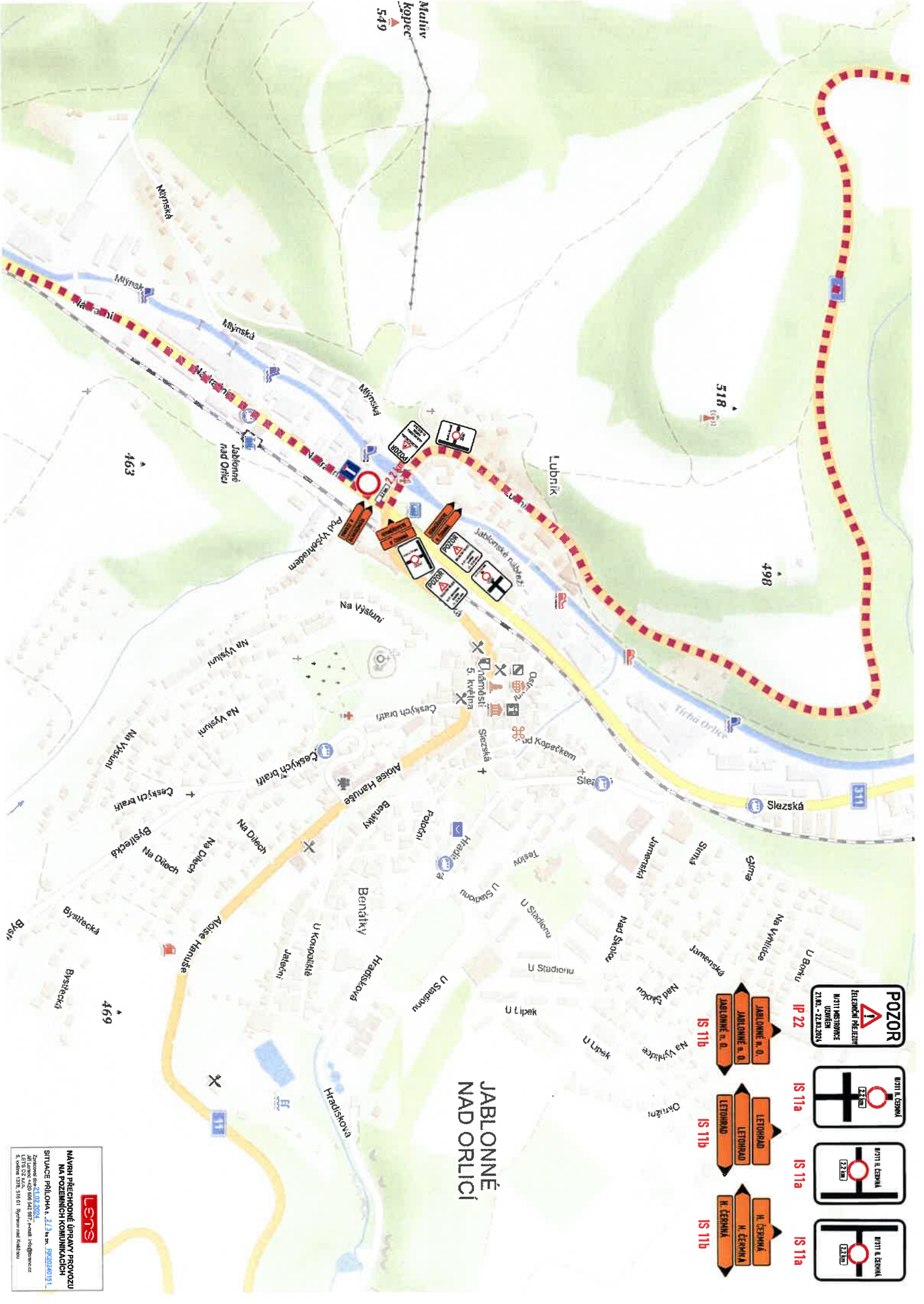


21.03.-22.03.2024

POZOR
 Pozor! Předem
 předem na území
 21.03. - 22.03.24



LENS
 MĚSTY JABLONNÉ JIMRANÝ PROVOZU
 SITUACE PŘILOHA 6.11.3.m. ENK628.01.1.
 Zpracováno dne: 21.03.2024
 Autorem: 4207 000 002 007 001 001 001 001
 11. Břízková 123 516 01 Rybářovna (okres Trutnov)



JABLONNÉ NAD ORLICÍ

POZOR
 BEZPEČNOSTNÍ PŘEDSTAVY
 NA ŽITÍ MÍSTNOSTI
 UZAVŘEN
 21.01. - 22.02.2024

IP 22

IS 11a
 H. ČERNÁ
 H. ČERNÁ
 H. ČERNÁ

IS 11b
 LETOHRAD
 LETOHRAD
 LETOHRAD

IS 11c
 H. ČERNÁ
 H. ČERNÁ
 H. ČERNÁ

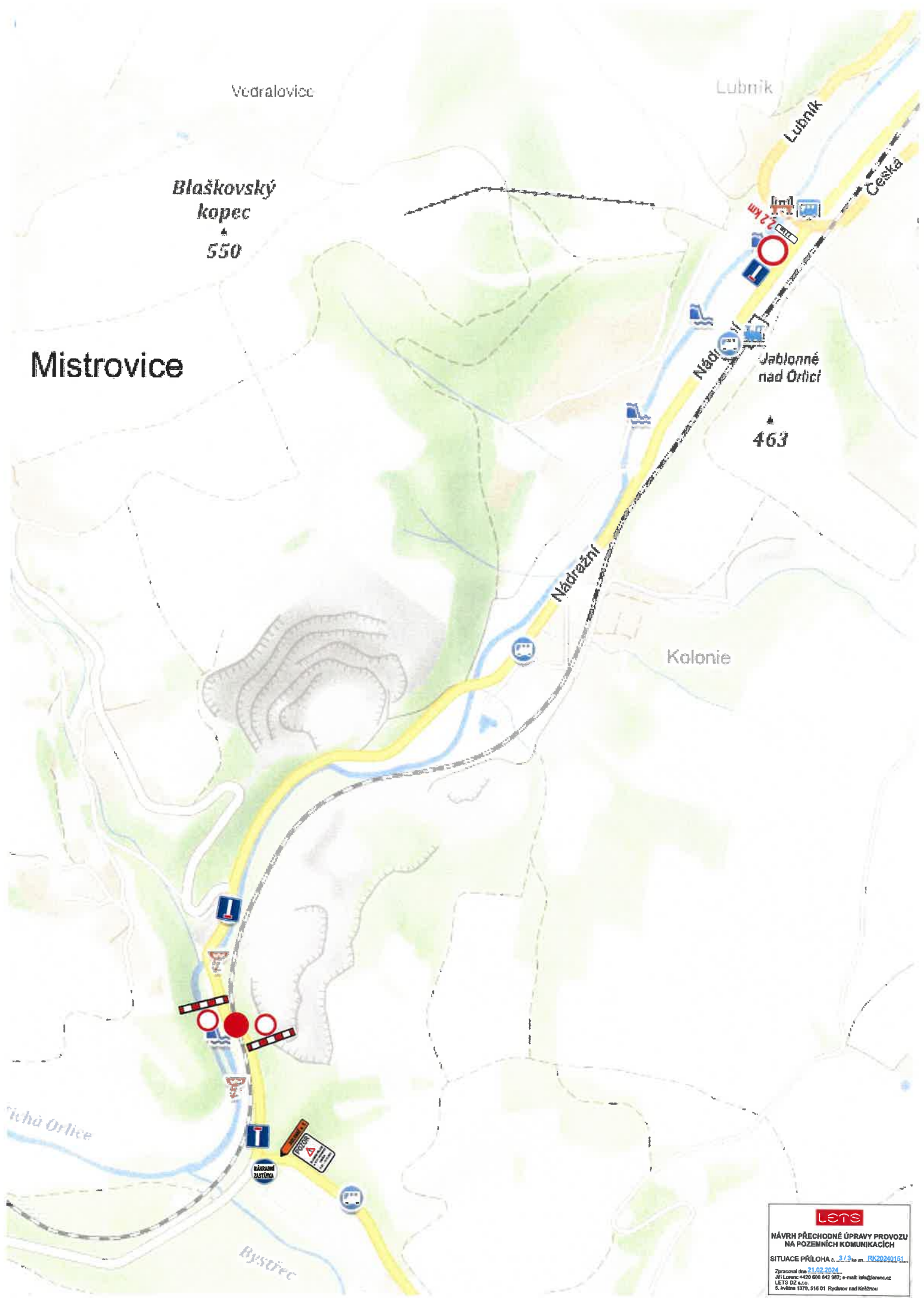
IS 11b
 JABLONNÉ n. O.
 JABLONNÉ n. O.

IS 11b
 LETOHRAD
 LETOHRAD

IS 11b
 H. ČERNÁ
 H. ČERNÁ

LENS

NAVŘENÍ PŘECHODNÉ ÚPRAVY PROVOZU
 NA POZEMNÍCH KOMUNIKACÍCH
 SITUACE PŘÍLOHA č. 2.1.3 k m. PŘEDPISU 471/2001 S.
 Zpracováno dne: 21.02.2024
 Jméno: Lenka Štěpánková, e-mail: lenka@lens.cz
 Adresa: Lenka Štěpánková, 562 01, Jablonné nad Orlicí
 Telefon: 737 516 01 | l@lens.cz | www.lens.cz



Mistrovice

Blaškovský
kopec
▲
550

Vedralovice

Lubník

Lubník

Česka

2,2 km

Nádraží

Jablonné
nad Orlicí

▲
463

Nádražní

Kolonie

Orlice

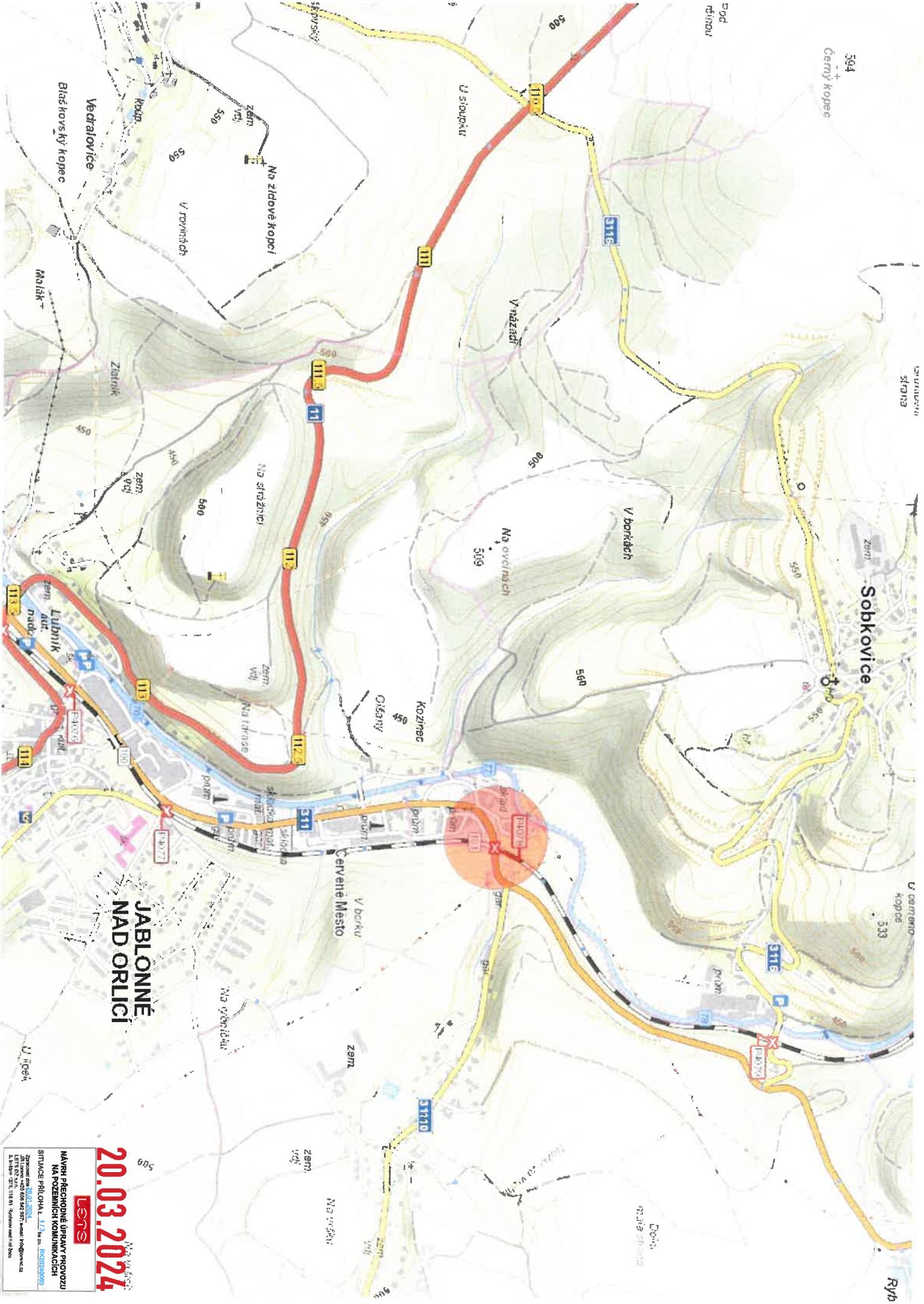
Bystřec

lets

NÁVRH PŘECHODNÉ ÚPRAVY PROVOZU
NA POZEMNÍCH KOMUNIKACÍCH

SITUACE PŘÍLOHA č. 3/3 ke zn. RK20240161

Zpracováno dne 31.02.2024
JEL Losen: +420 600 842 887; e-mail: info@lovenic.cz
LETS DZ s.r.o.
S. Svěbna 1378, 516 01 Rychnov nad Kněžnou



MĚSTSKÉ ÚŘAD
20.03.2024
LenS
 MĚSTSKÝ ÚŘAD
 MĚSTO JABLONNÉ NAD ORLICÍ
 SÍDLIŠTE PŘÍLOHA 1.13 ze RZ0230003
 Zpracováno dne: 03.03.2024 v 10:27:03
 LENA 02.147.101 (včetně přílohy 1.13)
 LENA 02.147.101 (včetně přílohy 1.13)

**JABLONNÉ
 NAD ORLICÍ**

Sobkovice

Červené Město

Blaskovský kopec

Na zidové kopci

594
Černý kopce

U Stoupské

3116

V názadi

Na střelnici

Na ovčínách

V bankách

Lubník

Na dráze

Kožinec

Orlíky

U daměnského kopce

Červené Město

U Jiřetě

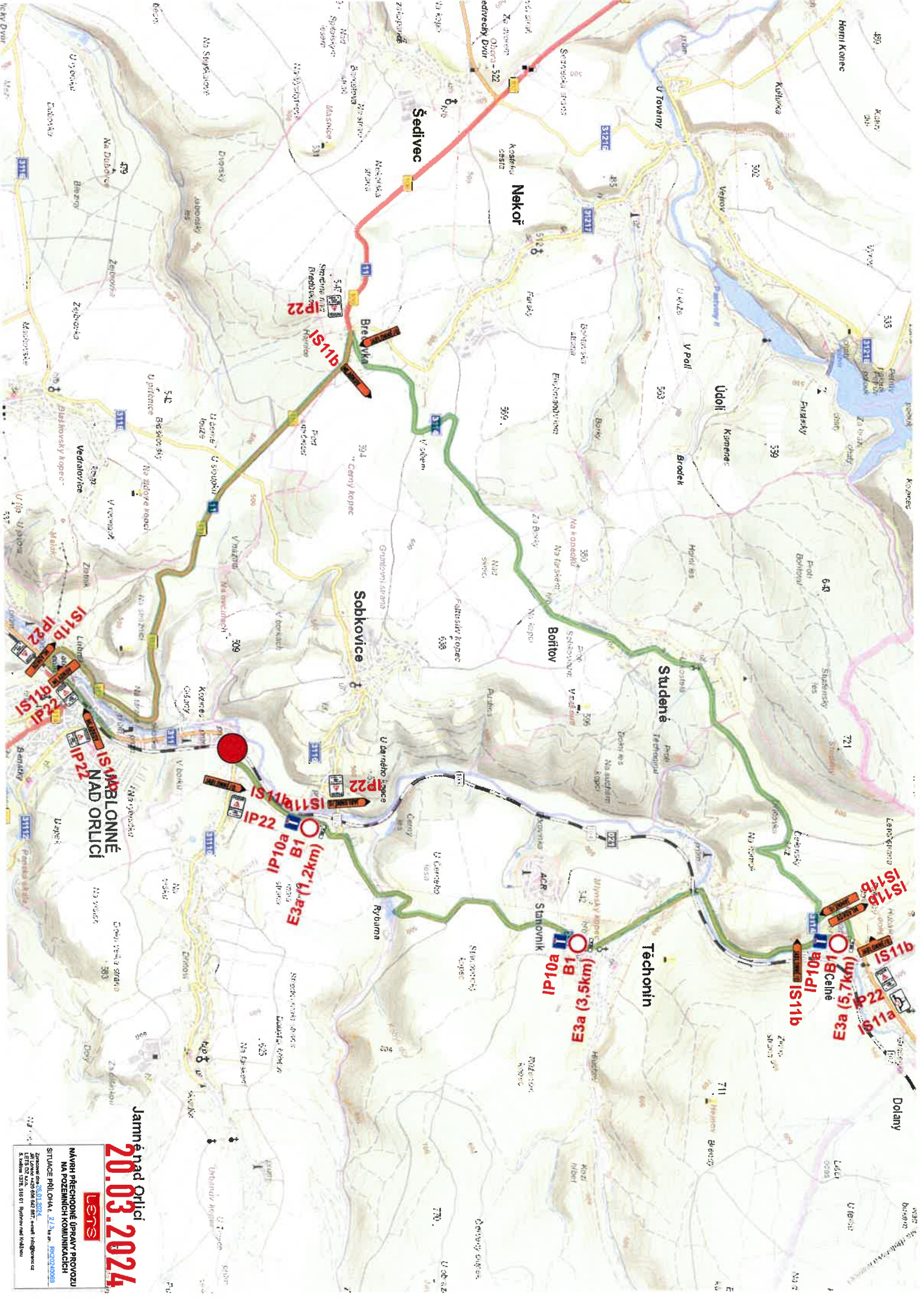
Na ovesnicích

V bankách

3116

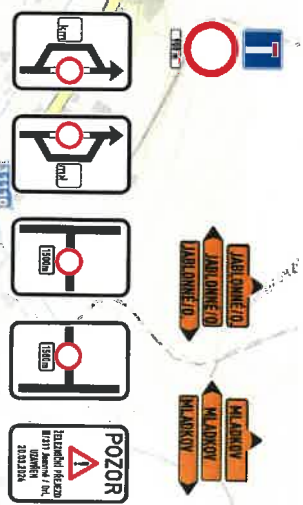
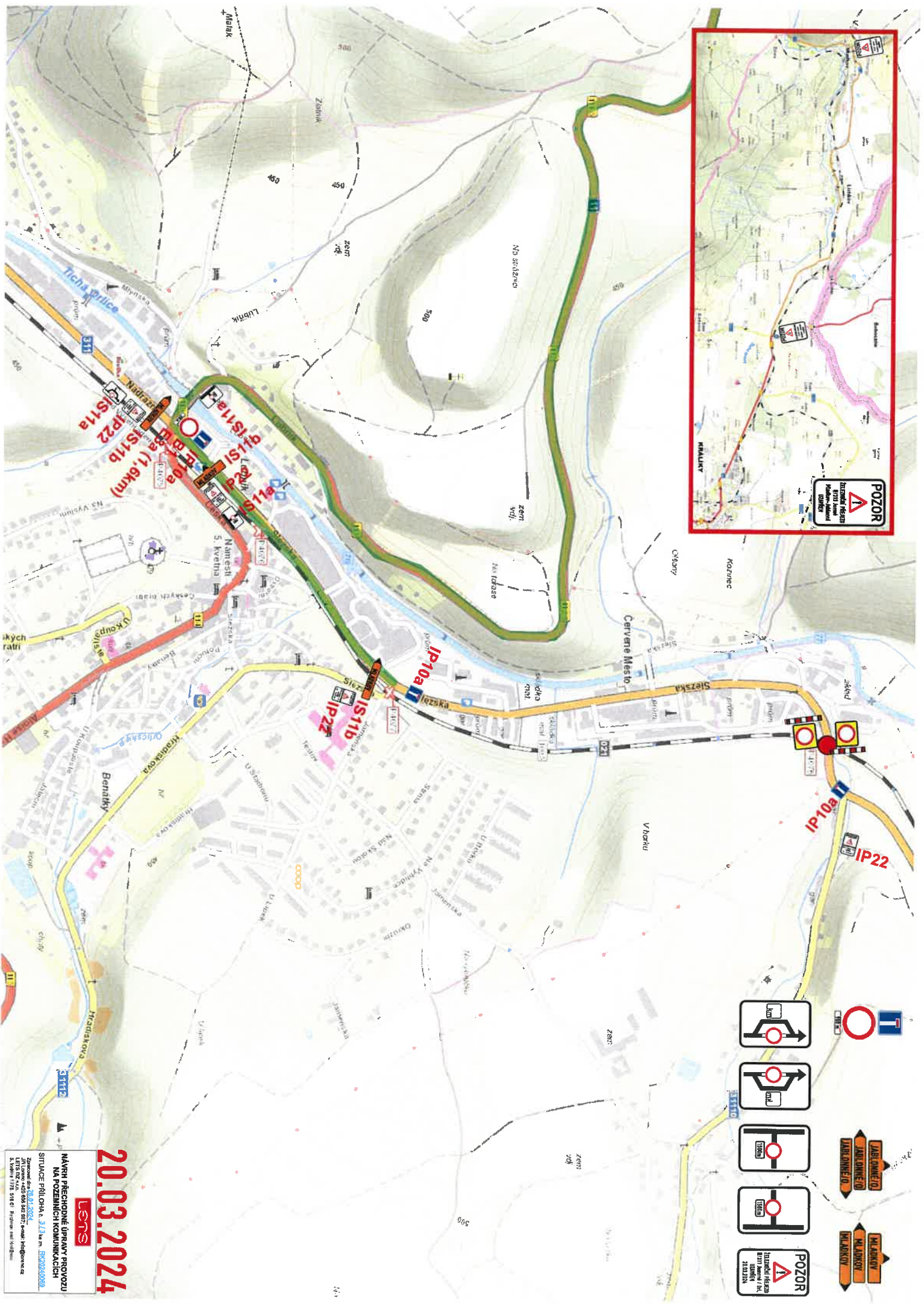
3110

Ryb



Jamné nad Orlicí
20.03.2024

ISRS
 MĚSTSKÝ PŘÍKAZNÝ JEDNOTNÝ PRŮKAZU
 NA POZEMNÍCH KOMUNIKACÍCH
 SITUACE PŘÍLOHA 2, 2.3 k a. n. <https://www.mpsr.cz>
 Zpracováno dne 03.03.2024
 SITUACE 2024
 S. Těšitel, 1376 0161, P. Procházka, M. Kříž



20.03.2024

LENS

**NAVRH PŘECHODNÉ ÚPRAVY PRŮVODU
NA POZEMNÍCH KOMUNIKACÍCH
SITUAČE PŘI ÚČ. 3.1.3a m. RSC0240093.**

Průvodní číslo: 20.03.2024
 Zpracoval: LENS s.r.o.
 IČO: 260 500 542 IČD: 2601 Kód obce: 260003
 IČP: 260 500 542 IČD: 2601 Kód obce: 260003
 X: 146111 Y: 518161 Průvodní číslo: 20.03.2024

