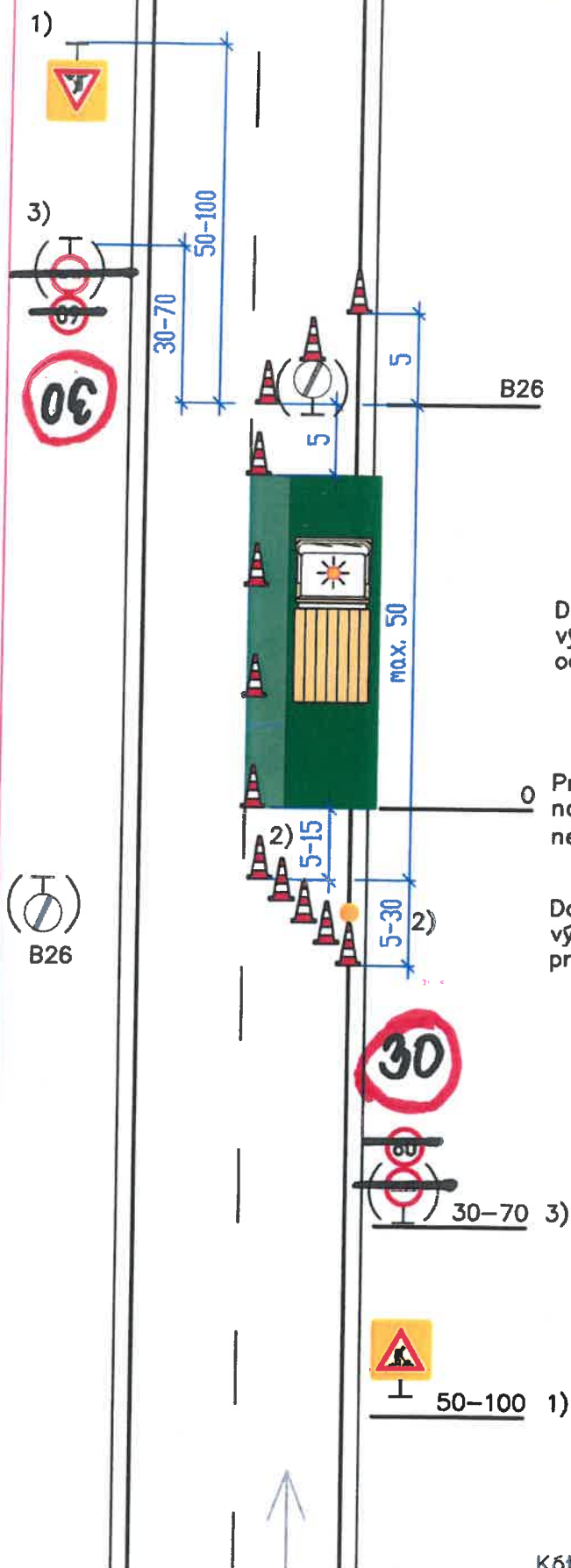


01
02

Pracovní místo
krátkodobě stabilní
dvoupruh
jízdni pruh

OK 230



- 1) A 15 dle potřeby
Například pokud je v daném úseku místo
s dohledem menším než 50 m
+ případně E 4 (500 m až 2 km)
+ případně E 13 (např. SEKÁNÍ TRÁVY)
ŽZ fluo. a třída RA3 – doporučeno
údaj na E 4 se zaokrouhlí na 200 m

Při rychlosti vyšší než 60 km/h je značka
A 15 doporučena vždy
NEBO
pracovník s červeným praporkem



Dopravní kužely
výška min. 0,5 m
odstup max. 9 m

- 0 Prac. vozidlo/prac. místo
na vozidle světelná šipka
nebo rampa (doporučeno)

Dopravní kužely 5x
výška min. 0,5 m
první kužel se světlem L8H

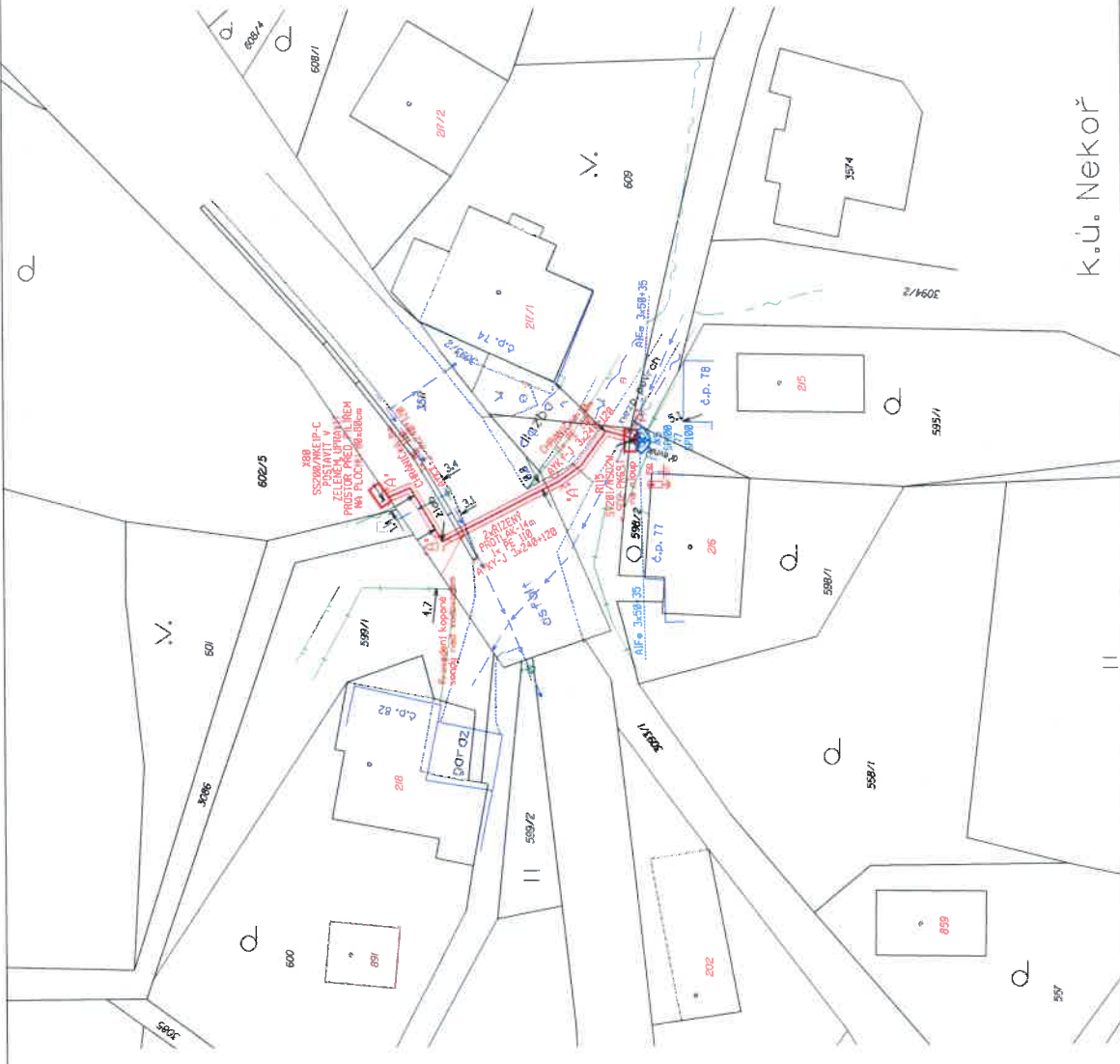
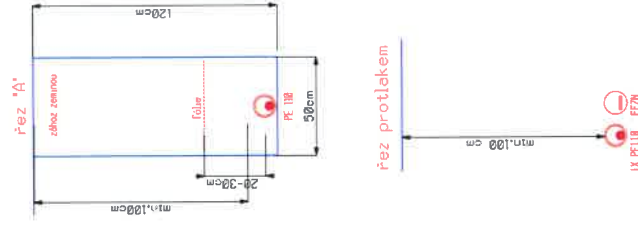
- 2) Délka dle typu (význam, hustota provozu
atd.) komunikace a reálné rychlosti – viz
tabulka 2

- 3) Snížení rychlosti B20a podle místních
podmínek;
zákaz předjíždění B21a dle potřeby



Napěťová soustava:

vn - jmen. napětí 3-50Hz, 35 000V - IT
 nn - 3+PEN-50Hz, 400/230V - TN-C
 Ochrana před nebezpečným dotykovým napětím dle PNE 33 0000-1
 vn - živých částí: polohou, izolací, krytý a přepážkami;
 nn - živých částí: polohou, izolací, krytý a přepážkami;
 vn - neživých částí: uzemněním s rychlým vypnutím v sítích ve kterých není střed přímo uzemněn
 nn - neživých částí: automatickým odpojením
 Pro střed: dle PNE 33 0000-2 - nebezpečně



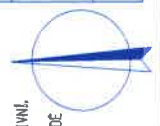
K.Ú. Nekoř

LEGENDA:

- PROJEKTOVANÁ TRASA NN KABELU
- PROJEKTOVANÁ CHRÁNICKA STAVAJÍCÍ TRASA NN KABELU/NN VEDENÍ VEREJNÉ OSVĚTLENÍ
- VODOVOD
- TELEFONNÍ SÍŤ CETIN a.s. PODZEMNÍ

POZNÁMKA:

PŘED ZAHÁJENÍM VÝKONNÝCH PRACÍ PRO PODKLADU SILOVÝCH KABELŮ JE NUTNO VYTÝCIT VŠEKRE PODZEMNÍ ZAŘÍZENÍ NACHÁZÍCÍ SE V ZÁJMOVÉ OBLASTI PODKLADY TĚCHTO SILOVÝCH KABELŮ. PŘI PODKLADĚ SILOVÝCH KABELŮ JE NUTNÉ ODPOZET MINIMÁLNÍ ODSTUPNÉ VZDÁLENOSTI OD STAVAJÍCÍCH A BUDOUCÍCH INŽENÝRSKÝCH SÍTÍ A ZAŘÍZENÍ DLE ČSN 73 6906.
 ZAPŘESLENÍ VŠEKÝCH INŽENÝRSKÝCH SÍTÍ JE POUZE INFORMATIVNÍ. TRASA SILOVÝCH KABELŮ JE OKOTOVÁNA POUZE ORIENTAČNĚ. SKUTEČNÁ TRASA BUDE STANOVĚNA V DOBĚ VYTÝRBY NA ZÁKLADĚ PROVEDENÝCH SOND A VYTÝCENÍ.



VYPRACOVAL:	Honr. Křiolš	ZODP. PROJEKTANT:	Ing. Miroslav Ervin
Zhotovitel stavby:	ELRO Czech s.r.o.	Subdodavatel:	DPS, G.I.T. a.s.
MÍSTO STAVBY:	Nekoř	KRAJ:	PAROUBICKÝ
STAVEBNÍK:	CEZ Distribuce a.s., Letická 874/3, 405 02 Děčín 4	ČÍSLO STAVBY:	IV-12-2026828
NÁZEV STAVBY:	Nekoř, por. č. 602/5, k.Ú. Nekoř	NÁZEV SUBORU:	inlobojus.dgn
OBRAH VYKRESU:	SITUACE TRASY	DATAH:	07/2023
		FORMÁT:	A3
		MĚŘÍTKO:	ČÍS. VYKRESU: P 01
			1:500